



ХҮНС,
ХӨДӨӨ АЖАХУЙН ЯАМ

ЦАГ ҮЕИЙН МЭДЭЭЛЭЛ

Дугаар 2016/06

Улаанбаатар хот
2016 он

Агуулга	Хуудасны Дугаар
1. Мал аж ахуй	3
2. Хөдөө аж ахуйн зарим бүтээгдэхүүний зах зээлийн дундаж үнэ	5
3. Газар тариалан	7

Товчилсон тэмдэглэгээ:

АР Архангай
БӨ Баян-Өлгий
БХ Баянхонгор
БУ Булган
ГО Говь-Алтай
ДО Дорноговь
ДД Дорнод
ДУ Дундговь
ЗА Завхан
ӨВ Өвөрхангай
ӨМ Өмнөговь
СҮ Сүхбаатар
СЭ Сэлэнгэ
ТӨ Төв
УВ Увс
ХО Ховд
ХӨ Хөвсгөл
ХЭ Хэнтий
ДА Дархан-Уул
УБ Улаанбаатар
ОР Орхон
ГС Говьсүмбэр

Үндэсний статистикийн хорооны албан ёсны мэдээг ашиглав.

1. МАЛ АЖ АХУЙ

Малын хагас жилийн тооллого

Энэ оны эхний хагас жилд түүвэр судалгааны дүнгээр 70.2 сая толгой мал, үүний дотор адуу 3813.4 мянга, үхэр 4538.7 мянга, тэмээ 432.7 мянга, хонь 32297.4 мянга, ямаа 29150.8 мянга тоологдов.

Нийт малын 46.0 хувь нь хонь, 41.5 хувь нь ямаа, 6.5 хувь нь үхэр, 5.4 хувь нь адуу, 0.6 хувь нь тэмээ байна.

Малын тоо*, бүс, аймаг, нийслэлээр, жил бүрийн эхний хагас жилийн байдлаар

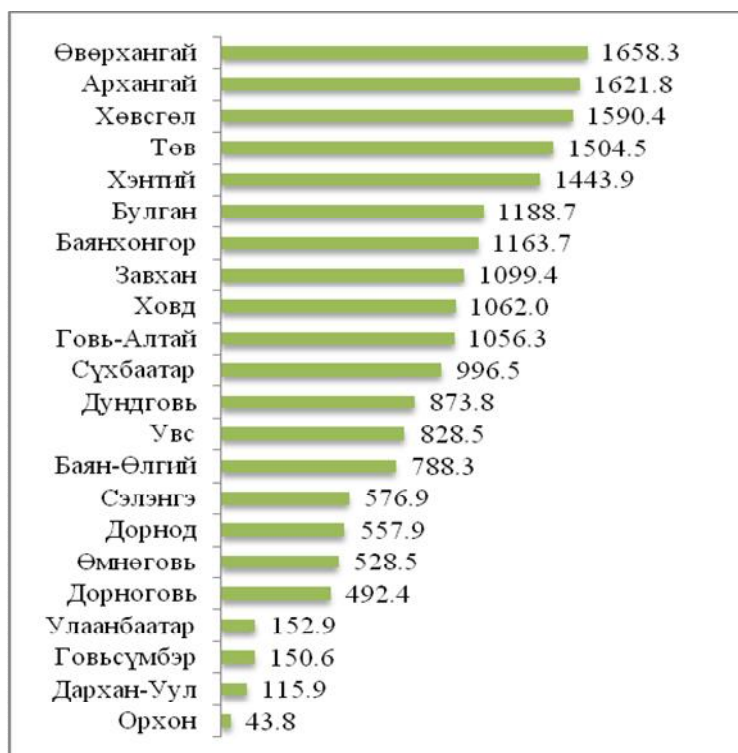
Аймаг, нийслэл <i>Aimags and the Capital</i>	2015 I-VI	2016 I-VI					
		Бүгд <i>Total</i>	адуу <i>horse</i>	үхэр <i>cattle</i>	тэмээ <i>camel</i>	хонь <i>sheep</i>	ямаа <i>goat</i>
Дүн/Total	66 489.0	70 232.9	3 813.4	4 538.7	432.7	32 297.4	29 150.8
Баруун бүс/Western region	16 447.2	17 168.4	640.4	830.3	101.1	7 395.9	8 200.7
БӨ/BO	2 561.8	2 673.7	93.4	187.0	5.2	1 149.7	1 238.4
ГО/GO	3 309.5	3 812.4	109.3	77.6	37.9	1 215.0	2 372.6
ЗА/ZA	3 792.9	3 855.4	196.3	190.9	7.3	1 982.4	1 478.4
УВ/UV	3 346.9	3 088.2	112.3	178.2	23.1	1 580.7	1 193.9
ХО/ХНО	3 436.0	3 738.8	129.1	196.5	27.6	1 468.1	1 917.4
Хангайн бүс/Khangain region	24 288.7	26 217.6	1 418.0	1 987.0	85.8	12 296.8	10 430.1
АР/AR	5 328.9	5 641.2	368.0	632.5	1.3	3 034.6	1 604.9
БХ/ВКН	4 306.5	4 579.0	160.8	222.8	51.5	1 339.7	2 804.3
БУ/BU	3 937.8	4 153.9	309.5	338.2	1.5	2 264.4	1 240.3
ОР/OR	153.2	154.9	9.8	22.4	0.0	67.1	55.7
ӨВ/OV	5 215.5	5 865.5	333.9	280.2	29.1	2 691.8	2 530.5
ХӨ/ХНС	5 346.7	5 823.0	236.0	491.0	2.4	2 899.1	2 194.5
Төвийн бүс/Central region	15 727.1	16 276.5	892.7	852.5	225.6	7 369.7	6 936.1
ГС/GS	438.9	478.4	20.3	15.5	1.0	227.4	214.2
ДА/DA	410.5	374.2	16.5	54.9	0.1	194.5	108.1
ДО/DO	2 093.4	2 031.5	126.4	72.0	41.5	909.1	882.4
ДУ/DU	3 243.5	3 470.7	142.5	63.2	37.4	1 650.8	1 576.8
ӨМ/OM	2 311.6	2 540.4	87.5	21.5	141.4	583.6	1 706.3
СЭ/SE	1 828.3	1 847.9	91.3	253.8	0.5	882.3	620.0
ТӨ/ТО	5 401.0	5 533.5	408.1	371.4	3.7	2 922.0	1 828.3
Зүүн бүс/Eastern region	9 550.2	10 078.0	822.9	766.7	20.0	5 033.0	3 435.4
ДД/DD	1 784.5	2 003.4	241.5	204.1	5.9	968.4	583.5
СҮ/SU	3 652.8	3 549.9	282.4	234.8	9.4	1 819.4	1 203.8
ХЭ/ХНЕ	4 112.9	4 524.8	298.9	327.8	4.7	2 245.2	1 648.1
Улаанбаатар/Ulaanbaatar	475.9	492.4	39.4	102.2	0.3	202.0	148.5

* Түүвэр судалгааны үр дүнгээр

* Result of sample survey

Улсын хэмжээнд 2015 оны эцэст тоологдсон төллөх насны 23.9 сая хээлтэгч малын 19.5 сая буюу 81.7 хувь нь 2016 оны эхний хагас жилд төллөсөн байна. Эм ямааны 80.3 хувь, эм хонины 86.0 хувь, ингэний 46.2 хувь, үнээний 71.8 хувь, гүүний 65.9 хувь нь төллөжээ. Гарсан төлийн 97.3 хувь буюу 19.0 сая төл бойжиж байгаа нь өмнөх оны мөн үеийнхээс 314.4 мянга буюу 1.7 хувиар өссөн байна.

**Төллөсөн хээлтэгч, аймаг, нийслэлээр,
2016 оны эхний хагас жилд, мян.толгой**



Том малын зүй бус хорогдол 2016 оны эхний хагас жилд улсын хэмжээнд 1236.7 мян.толгой болж, өмнөх оны мөн үеийнхээс 804.9 мянга буюу 2.9 дахин өссөн байна. Том малын зүй бус хорогдлыг малын төрлөөр авч үзвэл, адуу 52.7 мянга, үхэр 119.6 мянга, тэмээ 0.7 мянга, хонь 454.0 мянга, ямаа 609.7 мянга байна. Нийт хорогдлын 36.7 хувийг хонь, 49.3 хувийг ямаа эзэлж байна. Өвчнөөр хорогдсон мал 2016 оны эхний хагас жилд 32.4 мянга болж, өмнөх оны мөн үеийнхээс 7.6 мянга буюу 30.4 хувиар өсчээ.

**Зүй бусаар хорогдсон том мал, аймаг, нийслэлээр,
2016 оны эхний хагас жилд, мян.толгой**



2. ХӨДӨӨ АЖ АХУЙН ЗАРИМ БҮТЭЭГДЭХҮҮНИЙ ЗАХ ЗЭЭЛИЙН ДУНДАЖ ҮНЭ

Хөдөө аж ахуйн зарим бүтээгдэхүүний зах зээлийн үнийн судалгаагаар 2016 оны 6 дугаар сард үхрийн 2 м-ээс дээш урттай ширний дундаж үнэ Өвөрхангай, Хөвсгөл, Дорнод, Булган аймагт хамгийн бага буюу 14.0-16.5 мян.төг; Сэлэнгэ, Завхан, Дархан-Уул, аймаг, Улаанбаатар хотод хамгийн их буюу 22.0-26.0 мян.төг; адууны ширнийх Баянхонгор, Өвөрхангай, Говьсүмбэр, Өмнөговь, Архангай аймагт хамгийн бага буюу 10.0-13.0 мян.төг; Төв, Хэнтий аймаг, Улаанбаатар хотод хамгийн их буюу 16.0-18.0 мян.төг; ямааны 1 кг цагаан ноолуурын үнэ Сүхбаатар, Булган, Хөвсгөл, Төв, Дорнод аймагт хамгийн бага буюу 30.0-40.0 мян.төг; Ховд, Говь-Алтай, Орхон аймаг, Улаанбаатар хамгийн их буюу 47.0-50.0 мян.төг байна.

10.10 ХӨДӨӨ АЖ АХУЙН ЗАРИМ БҮТЭЭГДЭХҮҮНИЙ ЗАХ ЗЭЭЛИЙН ДУНДАЖ ҮНЭ, сараар, аймаг, нийслэлээр
AVERAGE MARKET PRICE OF SOME AGRICULTURAL PRODUCTS, by months, aimags and the Capital

төг tog

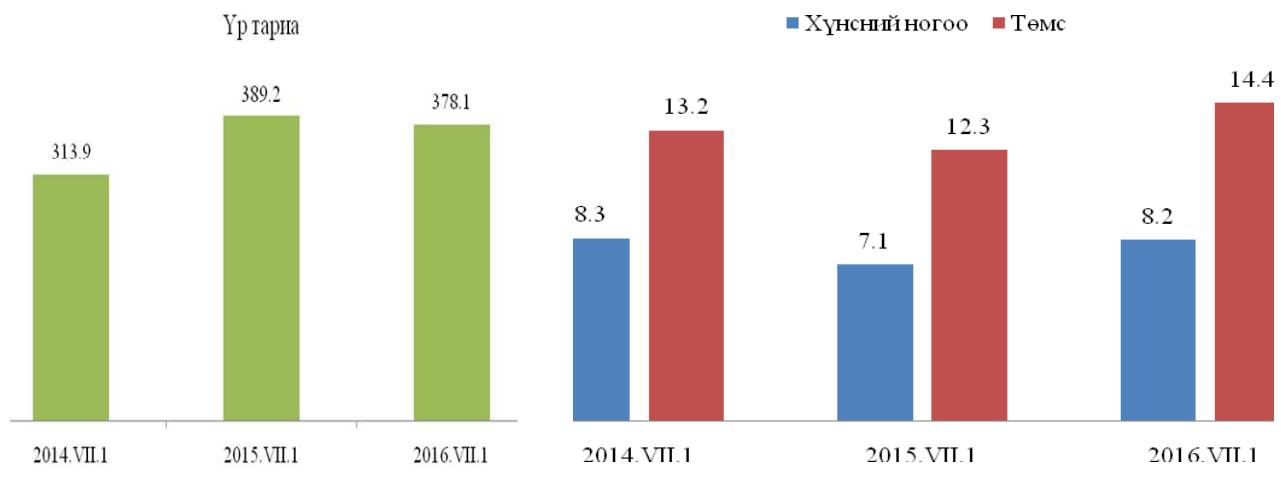
Аймаг, нийслэл Aimags and the Capital	Үхрийн ширний дундаж үнэ Average price of Cattle hide							
	2 м-ээс доош урттай Less than 2 m				2 м-ээс дээш урттай More than 2 m			
	2015		2016		2015		2016	
	V	VI	V	VI	V	VI	V	VI
	Баруун бүс				Western region			
БӨ / BO	29 000	29 000	10 000	-	-	-	-	-
ГО / GO	-	30 000	-	-	-	40 000	-	-
ЗА / ZA	30 000	30 000	10 000	12 000	42 000	42 000	21 000	23 000
УВ / UV	-	25 000	-	15 000	-	30 000	-	20 000
	Хангайн бүс				Khangai region			
АР / AR	33 000	35 000	10 000	10 000	50 000	50 000	20 000	18 000
БХ / BKH	30 000	30 000	-	10 000	45 000	50 000	-	-
БУ / BU	35 000	31 000	14 000	11 000	50 000	50 000	19 000	16 500
ОР / OR	35 000	35 000	13 000	13 000	50 000	50 000	20 000	20 000
ӨВ / OV	30 000	30 000	10 000	10 000	35 000	40 000	14 000	14 000
ХӨ / KHS	25 000	20 000	-	-	35 000	30 000	20 000	15 000
	Төвийн бүс				Central region			
ГС / GS	25 000	27 500	10 000	10 000	23 000	30 000	-	-
ДА / DA	37 000	37 500	10 000	15 000	55 000	50 000	20 000	25 000
ДО / DO	-	-	-	-	-	-	-	-
ДУ / DU	22 000	23 000	-	-	30 000	29 000	-	-
ӨМ / OM	20 000	-	-	-	-	-	-	-
СЭ / SE	30 000	30 000	10 000	12 000	50 000	50 000	20 000	22 000
ТӨ / TO	28 000	30 000	15 000	13 000	50 000	50 000	15 000	20 000
	Зүүн бүс				Eastern region			
ДД / DD	29 000	35 000	11 000	11 000	38 000	40 000	16 000	16 000
СҮ / SU	35 000	35 000	12 500	12 500	45 000	45 000	20 000	20 000
ХЭ / KHE	38 000	38 000	15 000	13 000	45 000	45 000	20 000	20 000
	Улаанбаатар				Ulaanbaatar			
УБ / UB	35 000	38 000	14 000	13 000	55 000	59 000	28 000	26 000

2. ГАЗАР ТАРИАЛАН

Улсын хэмжээнд 2016 оны 7 дугаар сарын 1-ний байдлаар 500.0 мян.га талбайд тариалалт хийснээс үр тариа 378.1 мян.га-д, төмс 14.4 мян.га-д, хүнсний ногоо 8.2 мян.га-д, тэжээлийн ургамал 28.1 мян.га-д, техникийн ургамал 66.3 мян.га, эмийн ургамал 4.7 мян.га-д тариалсан байна.

Өмнөх оны мөн үеийнхээс нийт тариалсан талбай 17.9 мян.га буюу 3.4 хувь, үр тариа 11.1 мян.га буюу 2.9 хувь, техникийн ургамал 15.2 мян.га буюу 18.7 хувь, эмийн ургамал 0.7 мян.га буюу 13.5 хувиар буурч, үүнээс төмс 2.1 мян.га буюу 17.2 хувь, хүнсний ногоо 1.1 мян.га буюу 15.2 хувь, тэжээлийн ургамал 6.0 мян.га буюу 27.3 хувиар нэмэгдсэн байна.

Тариалсан талбай, жил бүрийн 7 дугаар сарын 1-ний байдлаар, мян.га



12.8 ТАРИАЛСАН ТАЛБАЙ, бүс, аймаг, нийслэлээр, жил бүрийн 7 дугаар сарын 1-ний байдлаар
SOWN AREAS, by regions, aimags and the Capital, on the 1st of July of selected years

Аймаг, нийслэл Aimags and the Capital	Бүгд талбай Total area			Үр тариа Cereals			Буудай Wheat		
	2015 VII.1	2016 VII.1	2016 VII.1 %	2015 VII.1	2016 VII.1	2016 VII.1 %	2015 VII.1	2016 VII.1	2016 VII.1 2015 VII.1
Дүн/Total	517 813.4	499 957.7	96.6	389 220.7	378 073.8	97.1	360 161.1	354 862.9	98.5
Баруун бүс / Western region	14 318.5	13 839.6	96.7	8 055.2	6 653.3	82.6	7 487.5	5 313.5	71.0
БӨ / BO	907.7	907.8	100.0	47.5	45.5	95.8	3.5	-	-
ГО / GO	1 019.1	1 224.9	120.2	329.6	434.5	131.8	168.1	213.5	127.0
ЗА / ZA	2 428.5	1 990.2	81.9	1 580.0	805.0	50.9	1 580.0	405.0	25.6
УВ / UV	8 224.4	7 756.4	94.3	5 972.0	5 187.3	86.9	5 728.5	4 694.0	81.9
ХО / KHO	1 738.8	1 960.4	112.7	126.1	181.0	143.5	7.4	1.0	13.5
Хангайн бүс / Khangai region	76 531.5	82 801.5	108.2	63 244.5	67 172.5	106.2	60 501.6	65 031.1	107.5
АР / AR	7 536.4	7 763.4	103.0	4 211.0	5 076.0	120.5	4 207.0	5 002.0	118.9
БХ / BKH	983.6	1 002.2	101.9	12.0	9.1	75.8	-	-	-

БУ / BU	41 120.3	41 785.1	101.6	37 713.4	37 626.8	99.8	35 520.4	36 190.2	101.9
ОР / OR	2 432.9	3 386.1	139.2	1 932.0	2 803.1	145.1	1 930.0	2 803.1	145.2
ӨВ / OV	6 663.1	10 847.2	162.8	4 045.9	5 703.7	141.0	3 790.0	5 230.0	138.0
ХӨ / KHS	17 795.2	18 017.6	101.2	15 330.2	15 953.8	104.1	15 054.2	15 805.8	105.0
Төвийн бүс / Central region	333 822.8	308 462.6	92.4	251 872.0	242 934.3	96.5	237 384.0	229 481.3	96.7
ГС / GS	25.9	51.2	197.8	-	-	-	-	-	-
ДА / DA	20 899.7	19 481.0	93.2	14 660.9	12 318.7	84.0	14 456.9	9 721.7	67.2
ДО / DO	80.8	90.4	111.9	2.0	-	-	-	-	-
ДУ / DU	70.0	82.6	118.0	-	-	-	-	-	-
ӨМ / OM	176.9	203.1	114.8	-	-	-	-	-	-
СЭ / SE	201 727.5	182 420.9	90.4	152 912.6	147 336.6	96.4	144 936.1	141 541.6	97.7
ТӨ / TO	110 842.0	106 133.4	95.8	84 296.5	83 279.0	98.8	77 991.0	78 218.0	100.3
Зүүн бүс / Eastern region	92 168.4	94 037.3	102.0	66 049.0	61 313.7	92.8	54 788.0	55 037.0	100.5
ДД / DD	49 877.5	42 847.4	85.9	30 447.0	26 715.2	87.7	22 368.0	22 210.0	99.3
СҮ / SU	11 958.5	17 572.9	146.9	9 296.0	9 807.0	105.5	7 558.0	8 955.0	118.5
ХЭ / KHE	30 332.4	33 617.0	110.8	26 306.0	24 791.5	94.2	24 862.0	23 872.0	96.0
Улаанбаатар / Ulaanbaatar	972.2	816.7	84.0	-	-	-	-	-	-

*Дахин их
Times more

(Хүснэгт 12.8-ийн үргэлжлэл Table 12.8 continuation)

Аймаг, нийслэл Aimags and the Capital	Төмс			Хүнсний ногоо			Тэжээлийн ургамал		
	Potato			Vegetables			Fodder crops		
	2015 VII.1	2016 VII.1	$\frac{2016 VII.1}{2015 VII.1}$ %	2015 VII.1	2016 VII.1	$\frac{2016 VII.1}{2015 VII.1}$ %	2015 VII.1	2016 VII.1	$\frac{2016 VII.1}{2015 VII.1}$
Дүн/Total	12 326.8	14 443.6	117.2	7 145.5	8 232.6	115.2	22 114.8	28 144.0	127.3
Баруун бүс / Western region	1 437.2	1 512.8	105.3	1 064.4	1 272.5	119.6	3 481.6	4 190.0	120.3
БӨ / BO	281.7	282.0	100.1	123.3	123.1	99.8	455.2	457.2	100.4
ГО / GO	84.1	87.7	104.3	77.9	90.2	115.7	397.5	481.5	121.1
ЗА / ZA	211.7	221.4	104.6	116.8	116.0	99.3	520.0	847.8	163.0
УВ / UV	215.5	246.1	114.2	222.4	269.0	120.9	1 664.5	1 974.0	118.6
ХО / KHO	644.2	675.6	104.9	524.0	674.3	128.7	444.4	429.5	96.6
Хангайн бүс / Khangai region	2 069.3	2 190.1	105.8	1 282.6	1 290.0	100.6	3 675.6	3 860.9	105.0
АР / AR	470.9	459.8	97.6	158.0	155.2	98.2	1 416.5	1 442.4	101.8
БХ / BKH	244.3	238.4	97.6	166.1	163.7	98.6	561.2	591.0	105.3
БУ / BU	497.0	509.7	102.6	268.9	246.0	91.5	359.0	265.6	74.0
ОР / OR	176.3	244.1	138.4	225.6	276.2	122.4	99.0	62.7	63.3
ӨВ / OV	360.0	375.1	104.2	196.3	205.9	104.9	860.9	975.5	113.3
ХӨ / KHS	320.8	363.1	113.2	267.7	243.0	90.8	379.0	523.7	138.2
Төвийн бүс / Central region	7 847.6	9 722.5	123.9	4 049.0	4 817.5	119.0	14 466.2	9 861.7	68.2

ЦАГ ҮЕИЙН МЭДЭЭЛЭЛ
№ 6

ГС / GS	8.3	22.9	275.3	16.2	18.2	112.5	1.4	10.2	7.3*
ДА / DA	375.6	605.7	161.3	996.2	1 286.6	129.2	128.0	70.0	54.7
ДО / DO	30.3	33.8	111.5	41.8	51.0	122.0	6.7	5.6	83.6
ДУ / DU	29.6	33.3	112.5	14.4	18.7	129.6	26.0	30.7	117.9
ӨМ / OM	66.0	82.2	124.5	74.9	80.4	107.4	36.0	36.9	102.5
СЭ / SE	2 895.3	3 267.9	112.9	2 225.8	2 565.4	115.3	7 604.8	5 458.0	71.8
ТӨ / TO	4 442.5	5 676.8	127.8	679.7	797.2	117.3	6 663.3	4 250.4	63.8
Зүүн бүс / Eastern region	628.1	688.5	109.6	334.8	520.6	155.5	278.5	10 076.5	36.2*
ДД / DD	228.2	277.3	121.5	133.8	128.4	95.9	11.5	7 451.5	648*
СҮ / SU	71.4	61.9	86.6	29.1	30.0	103.3	102.0	2 020.0	19.8*
ХЭ / KHE	328.5	349.3	106.3	171.9	362.2	2.1*	165.0	605.0	3.7*
Улаанбаатар / Ulaanbaatar	344.6	329.8	95.7	414.7	332.0	80.1	212.9	154.9	72.8

*Дахин их
Times more