



**ХҮНС, ХӨДӨӨ  
АЖ АХУЙН ЯАМ**

# **ЦАГ ҮЕИЙН МЭДЭЭЛЭЛ**

**Дугаар 2015/01**

**Улаанбаатар хот  
2015 он**

**Товчилсон тэмдэглэгээ:**

**АР** Архангай  
**БӨ** Баян-Өлгий  
**БХ** Баянхонгор  
**БУ** Булган  
**ГО** Говь-Алтай  
**ДО** Дорноговь  
**ДД** Дорнод  
**ДУ** Дундговь  
**ЗА** Завхан  
**ӨВ** Өвөрхангай  
**ӨМ** Өмнөговь  
**СҮ** Сүхбаатар  
**СЭ** Сэлэнгэ  
**ТӨ** Төв  
**УВ** Увс  
**ХО** Ховд  
**ХӨ** Хөвсгөл  
**ХЭ** Хэнтий  
**ДА** Дархан-Уул  
**УБ** Улаанбаатар  
**ОР** Орхон  
**ГС** Говьсүмбэр

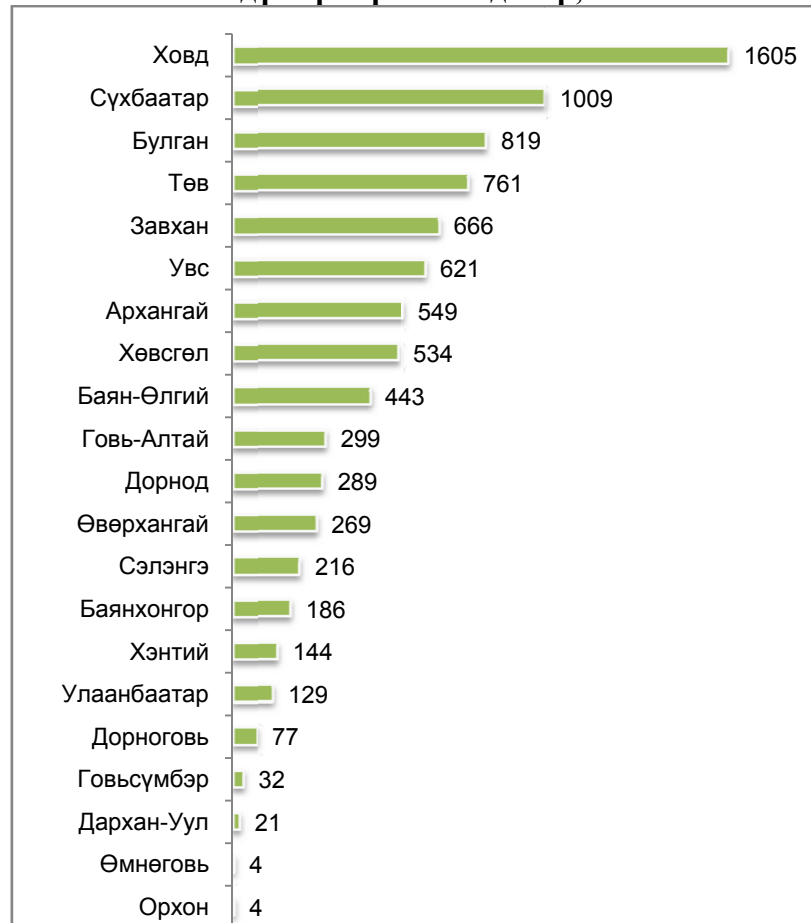
Үндэсний статистикийн хорооны албан ёсны мэдээг ашиглав.

### 1. МАЛАЖ АХУЙ

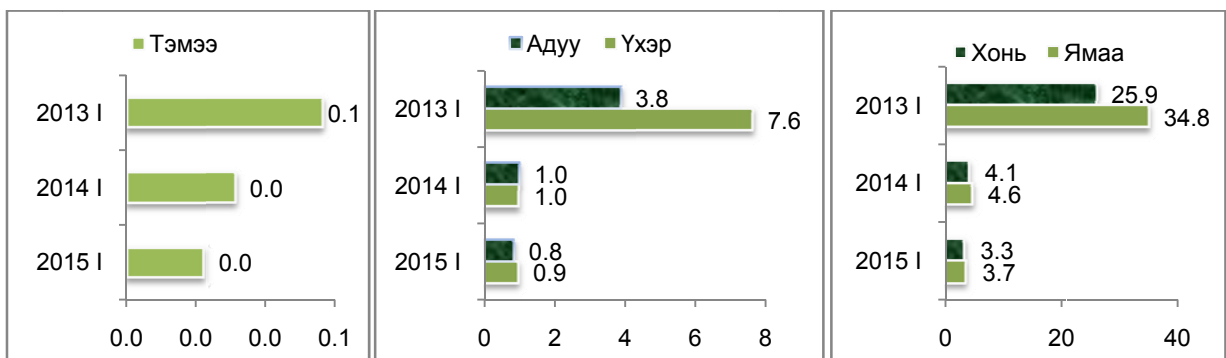
Том малын зүй бус хорогдол 2015 оны 1 дүгээр сард улсын хэмжээнд 8.7 мян.толгой болж, өмнөх онымөн үеийнхээс 2.0 мян.толгой буюу 18.4 хувиар буурсан байна. Том малын зүй бус хорогдлыг төрлөөр нь авч үзвэл адуу 0.8 мянга, үхэр 0.9 мянга, тэмээ 22, хонь 3.3 мянга, ямаа 3.7 мянга байна. Нийт хорогдсон малын 37.7 хувийг хонь, 42.1 хувийг ямаа эзэлж байна.

Улсын хэмжээнд өвчнөөр хорогдсон мал 2015 оны 1 дүгээрсард 0.6 мян.толгой болж, өмнөх оны мөн үеийнхээс 32 толгой буюу 5.3 хувиар буурсан байна.

**Зүй бусаар хорогдсон том малын тоо, аймаг, нийслэлээр, 2015 оны 1 дүгээр сарын байдлаар, мян.толгой**



**Зүй бусаар хорогдсон том малын тоо, төрлөөр, жил бүрийн 1 дүгээр сарын байдлаар, мян.толгой**



**Зүй бусаар хорогдсон том мал,  
малын төрлөөр, жил бүрийн 1 дүгээр сарын байдлаар**

Малын төрөл	Хорогдсон том мал, мян.тол			Оны эхний малд том малын хорогдлын эзлэх хувь		
	2013 <sup>I</sup>	2014 <sup>I</sup>	2015 <sup>I</sup>	2013 <sup>I</sup>	2014 <sup>I</sup>	2015 <sup>I</sup>
<b>Бүгд</b>	<b>72.2</b>	<b>10.6</b>	<b>8.7</b>	<b>0.2</b>	<b>0.0</b>	<b>0.0</b>
Адуу	3.8	1.0	0.8	0.2	0.0	0.0
Үхэр	7.6	1.0	0.9	0.3	0.0	0.0
Тэмээ	0.1	0.0	0.0	0.0	0.0	0.0
Хонь	25.9	4.1	3.3	0.1	0.0	0.0
Ямаа	34.8	4.6	3.7	0.2	0.0	0.0

## 2. ХӨДӨӨ АЖ АХУЙН ЗАРИМ БҮТЭЭГДЭХҮҮНИЙ ҮНЭ

Хөдөө аж ахуйн зарим бүтээгдэхүүний зах зээлийн үнийн судалгаагаар 2015 оны 1 дүгээр сард үхрийн 2 м-ээс дээш урттай ширний дундаж үнэ Увс, Говьсүмбэр, Завхан, Ховд, Дорноговь аймагт хамгийн бага буюу 35.0-40.0 мян.төг; Булган, Орхон, Сэлэнгэ, Төв, Хэнтий, Улаанбаатар хот, Дархан-уул аймагт хамгийн их буюу 60.0-62.0.0 мян.төг; адууны ширнийх Завхан, Говьсүмбэр, Баянхонгор, Булган, Дорноговь, Сэлэнгэ, Дорнод аймагт хамгийн бага буюу 30.0-35.0 мян.төг; Баян-Өлгий, Өвөрхангай, Өмнөговь, Хэнтий, Улаанбаатар хот, Дархан-уул, Төв аймагт хамгийн их буюу 45.0-50.0 мян.төг; ямааны 1 кг цагаан ноолуурын үнэ Говь-Алтай, Дорноговь, Хөвсгөл, Баян-Өлгий аймагт хамгийн бага буюу 40.0-48.0 мян.төг; Өвөрхангай, Өмнөговь, Орхон аймагт хамгийн их буюу 52.0-60.0 мян. Төг байна.

## 3. ХҮНСНИЙ САЛБАРЫН ЗАРИМ НЭР ТӨРЛИЙН БҮТЭЭГДЭХҮҮН ҮЙЛДВЭРЛЭЛ

Бүтээгдэхүүн	Хэм. нэгж	2013 <sup>I</sup>	2014 <sup>I</sup>	2015 <sup>I</sup>	$\frac{2015^I}{2014^I} \%$
Үхрийн мах	т	168.6	517.5	1 588.8	307.0
		374.3	881.2	2 045.1	232.1
Хонины мах	т				
Адууны мах	т	2.6	1.6	2.4	150.0
Ямааны мах	т	414.0	640.8	1 410.1	220.1
Өлөн гэдэс	мян.	63.7	40.0	22.6	56.5
	ГОГЦОО				
Хиаман төрлийн бүтээгдэхүүн	т	208.8	354.3	416.7	117.6
Шингэн сүү	мян.л	2 310.7	3 331.7	2 602.9	78.1
Тараг	мян.л	678.0	524.4	659.5	125.8
Цөцгий, цөцгийн тос	т	217.5	122.3	176.9	144.6
Аарц, бяслаг	т	20.1	5.1	8.0	156.9
Дээд гурил	т	2 432.4	3 877.4	6 101.2	157.4
Нэгдүгээр гурил	т	8 307.2	15 642.4	17 109.5	109.4
Хоёрдугаар гурил	т	1 561.8	1 245.2	2 894.7	232.5
Талх	т	2 366.6	2 238.9	2 218.5	99.1
Нарийн боов	т	1 948.6	1 692.4	1 895.0	112.0
Бялуу	т	121.2	79.0	67.2	85.1

ХЯНАЛТ-ШИНЖИЛГЭЭ, ҮНЭЛГЭЭ, ДОТООД АУДИТЫН ГАЗАР

Чихэр	т	9.0	7.7	8.8	114.3
Жигнэмэг	т	34.0	31.8	31.8	100.0
Гоймон	т	510.3	103.4	280.4	271.2
Пүнтүүз	т	4.0	3.3	1.4	42.4
Хүнсний давс	т	183.1	193.2	170.2	88.1
Бууз, банш	т	191.4	183.8	363.9	198.0
Спирт	мян.л	386.3	346.9	631.4	182.0
Архи	мян.л	2 289.3	2 457.7	1 900.8	77.3
Дарс	мян.л	13.5	6.6	1.8	27.3
Шар айраг	мян.л	5 967.0	4 597.1	4 809.4	104.6
Цэвэр ус	мян.л	2 312.5	2 143.6	3 237.8	151.0
Амтатус, ундаа	мян.л	6 614.7	2 576.4	4 845.3	188.1
Жүүс	мян.л	4 624.3	6 063.0	6 182.9	102.0

#### 4. ЭКСПОРТЫН ЗАРИМ НЭРИЙН БАРАА

Зарим нэр төрлийн бараа	Хэм. нэгж	2014 I		2015 I		2015 I / 2014 I %	
		Тоо хэмжээ	Үнийн дүн	Тоо хэмжээ	Үнийн дүн	Тоо хэмжээ	Үнийн дүн
Адууны мах	т	122.1	357.6	179.0	447.7	146.7	125.2
Малын дайвар бүтээгдэхүүн	т	0.3	3.2	20.5	21.2	63.4*	6.6*
Богийн өлөн гэдэс	т	0.1	6.7	1.9	64.1	21.6*	9.6*
Адууны дэл, сүүл	т	54.7	95.1	-	-	-	-
Үхэр, адууны боловсруулсан шир	сая дм <sup>2</sup>	6.9	875.4	6.3	740.1	91.6	84.5
Үхэр, адууны боловсруулаагүй шир	мян.ш	37.5	375.0	40.2	545.5	107.1	145.5
Хонь, хурганы боловсруулсан арьс	сая дм <sup>2</sup>	11.5	1338.7	14.7	1366.1	128.2	102.1
Ямаа, ишигний боловсруулсан арьс	сая дм <sup>2</sup>	30.8	3435.1	25.2	2451.1	81.9	71.4
Хонины самнаагүй ноос	т	-	-	746.9	1147.8	-	-
Бохир ноолуур	т	42.6	1507.9	-	-	-	-
Самнасан ноолуур	т	26.1	2612.5	10.6	1200.0	40.5	45.9

Тайлбар: \*\* - дахин их

## 5. ИМПОРТЫН ЗАРИМ НЭРИЙН БАРАА

Зарим нэр төрлийн бараа	Хэм- жих нэгж	2014 I		2015 I		$\frac{2015 I}{2014 I} \%$	
		Тоо хэмжээ	Үнийн дүн	Тоо хэмжээ	Үнийн дүн	Тоо хэмжээ	Үнийн дүн
Өндөг	мян.ш	7643.7	854.0	4422.0	338.6	57.9	39.6
Тахиа, шувуудын мах ба дайвар бүтээгдэхүүн	т	196.7	489.0	1265.3	2114.5	6.4*	4.3*
Төмс	т	0.5	0.2	659.1	122.7	1318.2*	495*
Сонгино, сармис	т	1805.1	339.3	1063.0	212.3	58.9	62.6
Алим, лийр	т	784.7	535.6	1109.7	490.1	141.4	91.5
Ногоонцай	т	232.1	238.5	170.3	133.7	73.4	56.0
Цагаан будаа	т	902.4	504.9	1633.9	1012.8	181.1	200.6
Шар будаа	т	21.6	10.2	146.9	36.4	6.8*	3.6*
Гурил	мян.т	2.2	814.5	1.3	435.0	60.1	53.4
Ургамлын тос	т	899.1	1122.2	354.3	381.0	39.4	34.0
Элсэн чихэр	т	4782.3	2648.9	1748.6	784.4	36.6	29.6
Хатуу чихэр	т	515.1	1746.3	548.1	842.1	106.4	48.2
Согтууруулах биш ундаа	мян.л	508.3	437.8	164.6	176.4	32.4	40.3
Согтууруулах ундаа	мян.л	1038.9	917.9	609.4	347.6	58.7	37.9
Үүнээс: Шарайраг	мян.л	897.8	457.0	572.6	224.1	63.8	49.0
Янжуур	сая ш	126.4	3419.9	107.7	3155.9	85.2	92.3

Тайлбар: \*\*-дахин их