



**ХҮНС, ХӨДӨӨ
АЖ АХУЙН ЯАМ**

ЦАГ ҮЕИЙН МЭДЭЭЛЭЛ

Дугаар 2015/05

**Улаанбаатар хот
2015 он**

Агуулга	Хуудасны дугаар
1. Малажахуй	2
2. Хөдөө аж ахуйн заримбүтээгдэхүүний зах зээлийн дундаж үнэ	4
3. Хүнснийсалбарынзаримнэрийнбүтээгдэхүүнийүйлдвэрлэл	5
4. Экспортын зарим нэрийн бараа	7
5. Импортынгол нэрийн бараа	8
6. Газар тариалан	9

Үндэсний статистикийн хорооны албан ёсны мэдээг ашиглав.

1. МАЛАЖ АХУЙ

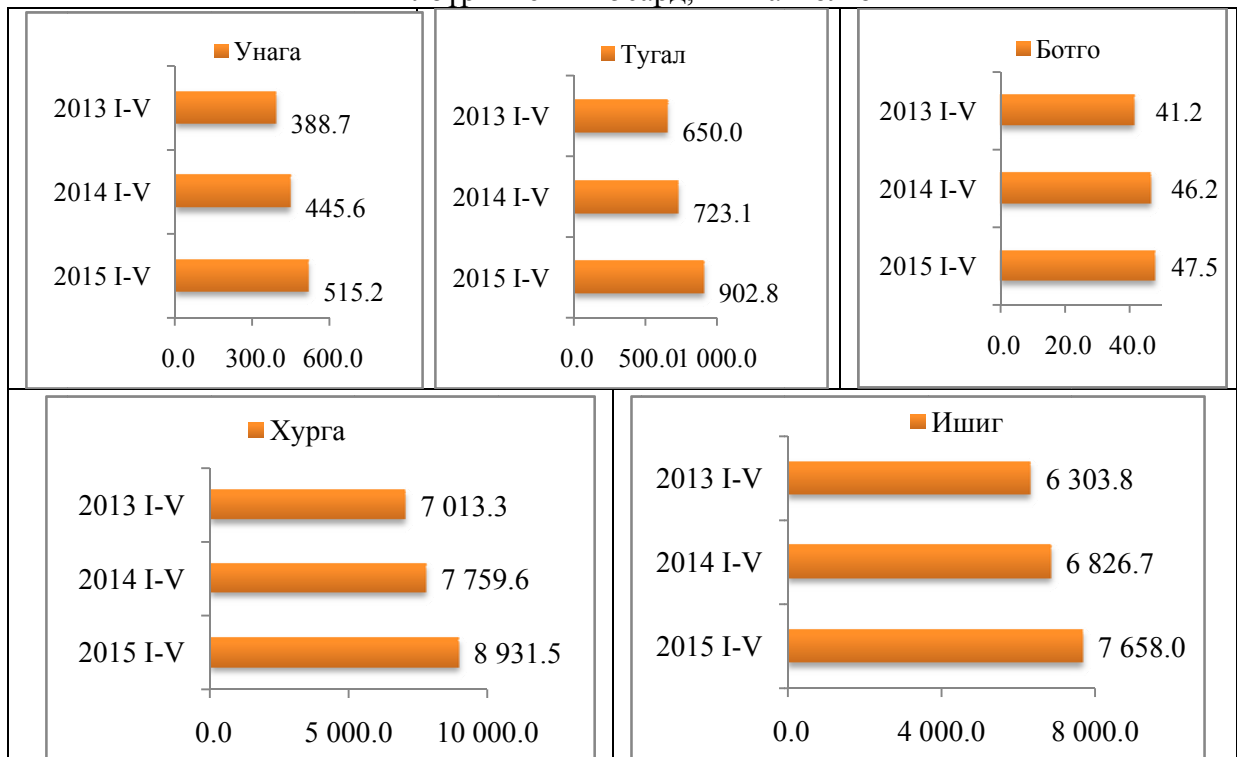
Улсын хэмжээнд 2014 оны эцэст тоологдсон төллөх насны 22.2 сая хээлтэгч малын 18.5 сая буюу 83.2 хувь нь 2015 оны эхний 5 сард төллөсөн байна. Эм хонины 87.0 хувь, эм ямааны 83.9 хувь, үнээний 68.8 хувь, гүүний 58.7 хувь, ингэний 39.9 хувь нь төллөжээ.

Гарсан төлийн 97.3 хувь буюу 18054.9 мянган төл бойжиж байгаа нь өмнөх оны мөн үеийнхээс 2253.6 мянга буюу 14.3 хувиар нэмэгдсэн байна.

Төллөсөн хээлтэгч, аймаг, нийслэлээр,
2015 оны эхний 5 сард, мянган толгой



Бойжуулсан төл, төрлөөр,
жил бүрийн эхний 5 сард, мянган толгой



Том малын зүй бус хорогдол 2015 оны эхний 5 сард улсынхэмжээнд 345.5 мян.толгой болж, өмнөх оны мөн үеийнхээс 119.5 мянга буюу 52.9 хувиар өссөн байна.

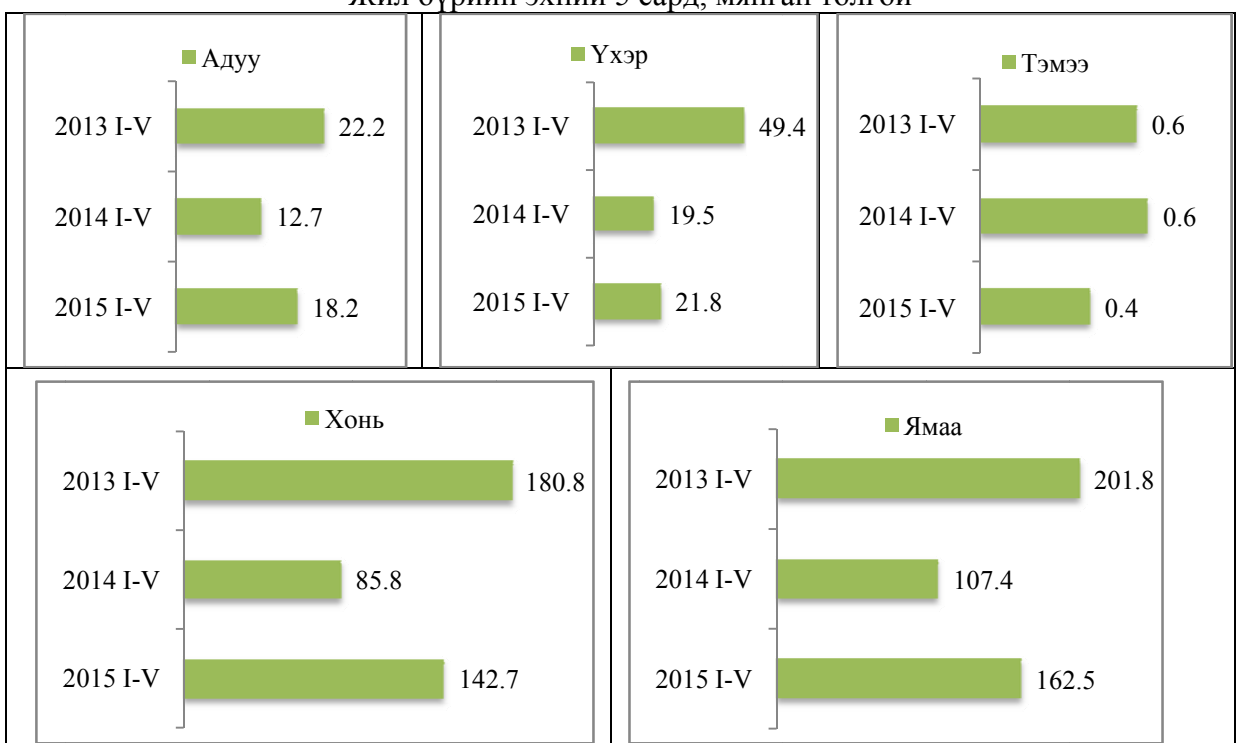
Том малын зүй бус хорогдлыг малын төрлөөр авч үзвэл, адуу 18.2 мянга, үхэр 21.8 мянга, тэмээ 0.4 мянга, хонь 142.7 мянга, ямаа 162.5 мянга байна. Нийт хорогдлын 41.3 хувийг хонь, 47.0 хувийг ямаа эзэлж байна.

Өвчнөөр хорогдсон мал 2015 оныэхний 5 сард 17.1 мянга болж, өмнөх оны мөн үеийнхээс 5.4 мянга буюу 24.1 хувиар буурчээ.

Зүй бусаар хорогдсон том малын тоо, аймаг, нийслэлээр, 2015 оны эхний 5 сард, мянган толгой



Зүй бусаар хорогдсон том мал, төрлөөр, Жил бүрийн эхний 5 сард, мянган толгой



2. ХӨДӨӨ АЖ АХУЙН ЗАРИМ БҮТЭЭГДЭХҮҮНИЙ ҮНЭ

Мал аж ахуйн бүтээгдэхүүний зах зээлийн үнийн судалгаагаар 2015 оны 5 дугаар сард үхрийн 2 м-ээс дээш урттай ширний дундаж үнэ Говьсүмбэр, Дундговь, Өвөрхангай, Хөвсгөл, Дорнод аймагт хамгийн бага буюу 23.0-38.0 мян.төг, Архангай, Булган, Орхон, Сэлэнгэ, Төв, Дархан-Уул аймаг, Улаанбаатар хотод хамгийн их буюу 50.0-55.0 мян.төг

байна. Адууны ширний үнэ Дундговь, Өмнөговь, Баянхонгор, Сэлэнгэ аймагт хамгийн бага буюу 23.0-25.0 мян.төг, Дархан-Уул, Сүхбаатар, Архангай, Орхон, Хэнтий аймаг, Улаанбаатар хотод хамгийн их буюу 32.0-37.0 мян.төг, ямааны цагаан ноолуурын 1 кг-ын үнэ Дорнод, Хэнтий, Сүхбаатар аймагт хамгийн бага буюу 30.0-40.0 мян.төг, Завхан, Дорноговь, Дундговь, Булган, Өмнөговь, Дархан-Уул, Өвөрхангай, Архангай, Хөвсгөл, Баянхонгор аймагт хамгийн их буюу 49.0-56.0 мян.төг байна.

3. ХҮНСНИЙ САЛБАРЫН ЗАРИМ НЭР ТӨРЛИЙН БҮТЭЭГДЭХҮҮН ҮЙЛДВЭРЛЭЛ

Бүтээгдэхүүн	Хэмжих нэгж	2014 ^v	2014 ^{I-v}	2015 ^v	2015 ^{I-v}	$\frac{2015^{I-v}}{2014^{I-v}}\%$
Үхрийн мах	т	0.8	1 170.9	122.6	1 761.0	150.4
Хонины мах	т	3.3	1 659.0	30.7	2 124.3	128.0
Адууны мах	т	-	1.6	0.6	200.9	125.6*
Ямааны мах	т	0.2	821.8	13.5	1 502.9	182.9
Өлөн гэдэс	мян.	30.4	141.2	43.3	191.4	135.6
ГОГЦОО						
Хиаман төрлийн бүтээгдэхүүн	т	162.8	992.3	304.2	1 576.4	158.9
Шингэн сүү	мян.л	2 967.9	14 024.9	2 664.7	12 464.7	88.9
Тараг	мян.л	667.4	3 256.9	886.6	3 440.1	105.6
Зайрмаг	мян.ш	3 329.7	8 702.1	3 423.0	8 613.6	99.0
Цөцгий, цөцгийнтос	т	88.4	531.0	86.7	609.0	114.7
Аарц, бяслаг	т	10.8	34.2	3.5	33.6	98.2
Дээдгурил	т	3 168.5	19 287.4	2 857.7	13 830.0	71.7
Нэгдүгээргурил	т	16 087.4	63 527.6	13 598.1	65 628.1	103.3
Хоёрдугааргурил	т	1 977.5	8 579.7	2 210.1	10 023.4	116.8
Талх	т	2 554.0	10 965.4	2 552.4	11 342.8	103.4
Нарийнбоов	т	1 596.8	7 214.5	1 418.9	7 107.4	98.5
Бялуу	т	56.3	321.5	97.5	494.3	153.7
Чихэр	т	3.2	26.7	1.6	26.1	97.8
Жигнэмэг	т	45.2	169.7	44.7	182.6	107.6
Гоймон	т	64.1	1 350.2	177.7	865.0	64.1
Пүнтүүз	т	2.0	12.2	3.2	11.3	92.6
Хүнсний давс	т	190.1	823.9	1.4	177.5	21.5
Бууз, банш	т	145.3	667.0	133.0	851.2	127.6
Савласан ногоон цай	кг	2 918.0	17 283.0	4 997.0	31 956.1	184.9
Шарсан төмс	т	82.0	240.8	104.1	290.8	120.8
Спирт	мян.л	106.6	1 171.0	342.4	2 408.3	205.7
Архи	мян.л	2 026.9	9 512.5	1 516.8	8 245.4	86.7
Дарс	мян.л	5.6	22.4	5.7	28.1	125.4
Шар айраг	мян.л	7 000.1	25 144.3	7 231.4	29 873.2	118.8
Цэвэрүс	мян.л	5 495.0	18 299.8	7 581.8	20 845.2	113.9
Амтат ус, ундаа	мян.л	8 081.9	28 034.8	12 791.5	42 234.6	150.7
Жүүс	мян.л	8 889.8	37 480.2	7 925.6	26 443.2	70.6
Тамхи	мян.блок	579.9	2 176.9	549.9	1 163.5	53.4

Тайлбар: * -дахин их

4. ЭКСПОРТЫН ЗАРИМ НЭРИЙН БАРАА

мян. ам доллар

Зарим нэр төрлийн бараа	Хэмжих нэгж	2014 ^{1-v}		2015 ^{1-v}		$\frac{2015^{1-v}}{2014^{1-v}}\%$	
		Тоо хэмжээ	Үнийн дүн	Тоо хэмжээ	Үнийн дүн	Тоо хэмжээ	Үнийн дүн
Адууны мах	т	282.1	814.4	1 198.9	2 589.5	4.2*	3.2*
Малын дайвар бүтээгдэхүүн	т	190.0	173.4	40.1	58.8	21.1	33.9
Богийн өлөн гэдэс	т	172.0	3 981.5	206.1	4 278.7	119.8	107.5
Адууны дэл, сүүл	т	109.4	183.4	99.5	319.8	91.0	174.4
Үхэр, адууны боловсруулсан шир	саядм ²	40.0	5 530.1	34.8	4 388.7	87.2	79.4
Үхэр, адууны боловсруулаагүй шир	мян.ш	74.4	775.5	117.9	1 799.4	158.4	232.0
Хонь, хурганы боловсруулсан арьс	саядм ²	54.9	5 766.0	57.8	5 253.3	105.3	91.1
Ямаа, ишигний боловсруулсан арьс	саядм ²	88.0	10 129.2	56.8	5 605.5	64.6	55.3
Хонины самнаагүй ноос	т	2 759.6	3 288.7	4 133.8	5 448.2	149.8	165.7
Бохир ноолуур	т	2 481.7	138 349.3	1 959.5	79 922.4	79.0	57.8
Самнасан ноолуур	т	97.2	9 786.0	183.9	11 207.4	189.2	114.5

Тайлбар: * -дахин их

5. ИМПОРТЫН ГОЛ НЭРИЙН БАРАА

мян. ам доллар

Зарим нэр төрлийн бараа	Хэмжих нэгж	2014 ^{1-v}		2015 ^{1-v}		$\frac{2015^{1-v}}{2014^{1-v}}\%$	
		Тоо хэмжээ	Үнийн дүн	Тоо хэмжээ	Үнийн дүн	Тоо хэмжээ	Үнийн дүн
Өндөг	мян.ш	38 994.1	3 901.5	23 950.7	1 911.5	61.4	49.0
Тахиа, шувуудын мах ба дайвар бүтээгдэхүүн	т	1 647.5	3 132.9	2 405.5	4 359.3	146.0	139.1
Сонгино, сармис	т	9 073.9	1 818.6	4 934.9	1 289.6	54.4	70.9
Алим, лийр	т	4 193.2	2 742.2	5 784.4	2 576.2	137.9	93.9
Ногоон цай	т	797.9	815.4	987.9	877.2	123.8	107.6
Цагаан будаа	т	9 639.9	4 369.2	8 555.3	5 516.4	88.7	126.3
Гурил	мян.т	6.1	2 316.4	6.0	1 942.7	97.6	83.9
Ургамлын тос	т	3 311.1	3 904.6	3 184.6	3 208.4	96.2	82.2
Маргарин	т	1 149.4	1 408.0	2 178.0	1 984.0	189.5	140.9
Элсэн чихэр	т	14 211.1	8 278.6	17 299.6	8 223.9	121.7	99.3
Хатуу чихэр	т	1 728.2	3 686.4	1 745.3	2 876.3	101.0	78.0
Амтлаг гурилан зүйлс	т	5 436.3	12 378.1	5 214.5	10 702.1	95.9	86.5
Лаазалсан жимс самар	т	19.2	25.2	1.1	1.1	5.7	4.3
Согтууруулах биш ундаа	мян.л	8 002.0	6 913.5	5 149.5	4 206.0	64.4	60.8
Согтууруулах ундаа	мян.л	8 176.6	7 986.6	6 266.2	4 511.9	76.6	56.5
Үүнээс:							
Шар айраг	мян.л	7 677.8	3 976.1	5 943.7	2 468.5	77.4	62.1
Янжуур	сая ш	855.6	21 599.5	795.8	21 023.7	93.0	97.3
Дүнсэн тамхи	т	113.4	495.7	132.3	736.7	116.7	148.6

Тайлбар: * -дахин их

6. ГАЗАР ТАРИАЛАН

Улсын хэмжээнд 2015 оны 6 дугаар сарын 1-ний байдлаар 428.4 мян.га талбайд тариалалт хийснээс үр тариа 356.4 мян.га-д, төмс 9.3 мян.га-д, хүнсний ногоо 4.1 мян.га-д, тэжээлийн ургамал 9.9 мян.га-д, техникийн ургамал 48.7 мян.га, эмийн ургамал 2.3 мян.га-д тариалсан байна.

Өмнөх оны мөн үеийнхээс нийт тариалсан талбай 69.3 мян.га буюу 16.1 хувь үүнээс үр тарианых 71.2 мян.га буюу 25.0 хувиар тэжээлийн ургамлынх 5.3 мян.га буюу 2.1 дахин нэмэгдэж, харин төмсний тариалсан талбай 0.5 мян.га буюу 4.7 хувь, хүнсний ногооных 1.9 мян.га буюу 31.5 хувиар буурсан байна.

ТАРИАЛСАН ТАЛБАЙ, /бүс, аймаг, нийслэлээр,
жил бүрийн 6 дугаар сарын 1-ний байдлаар/

Га.

Аймаг, нийслэл <i>Aimags and the Capital</i>	Бүгд талбай <i>Total area</i>				Үр тариа Cereals				Буудай <i>Wheat</i>		
	2014 VI.1	2015 VI.1	2015 VI.1 2014 VI.1	%	2014 VI.1	2015 VI.1	2015 VI.1 2014 VI.1	%	2014 VI.1	2015 VI.1	2015 VI.1 2014 VI.1
	Дүн/Total	369 789.7	430 698.2	116.5		285 154.9	356 382.9	125.0		274 289.7	339 983.2
	Баруун бүс				Western region						
Дүн/Subtotal	11 458.5	9 279.2	81.0		7 711.3	6 609.0	85.7		7 571.1	6 425.5	84.9
БӨ / BO	415.2	450.3	108.5		8.0	7.5	93.8		5.0	1.5	30.0
ГО / GO	962.3	402.9	41.9		367.1	119.0	32.4		296.7	79.0	26.6
ЗА / ZA	2 550.7	2 165.9	84.9		1 588.0	1 570.0	98.9		1 588.0	1 570.0	98.9
УВ / UV	6 104.6	5 334.9	87.4		5 711.6	4 865.0	85.2		5 680.0	4 775.0	84.1
ХО / KHO	1 425.8	925.1	64.9		36.6	47.5	130.0		1.4	-	-
	Хангайн бүс				Khangai region						
Дүн/Subtotal	61 202.4	66 829.4	109.2		54 868.1	59 347.4	108.2		53 775.6	56 922.2	105.9
АР / AR	3 259.5	4 424.2	135.7		2 666.0	3 537.0	132.7		2 606.0	3 537.0	135.7
БХ / BKH	467.0	415.3	88.9		9.2	4.2	45.7		-	-	-
БУ / BU	35 787.8	37 917.2	106.0		32 294.5	34 916.2	108.1		31 408.0	33 027.0	105.2
ОР / OR	3 500.4	2 181.5	62.3		2 969.0	1 835.0	61.8		2 969.0	1 835.0	61.8
ӨВ / OV	2 780.4	5 155.6	185.4		2 150.8	4 040.8	187.9		2 150.0	3 785.0	176.0
ХӨ / KHS	15 407.4	16 735.5	108.6		14 778.6	15 014.2	101.6		14 642.6	14 738.2	100.7
	Төвийн бүс				Central region						
Дүн/Subtotal	247 041.5	284 880.1	115.3		197 665.5	233 509.5	118.1		189 196.0	224 305.5	118.6
ГС / GS	4.9	22.1	4.5*		-	-	-		-	-	-
ДА / DA	13 563.9	17 389.3	128.2		10 251.0	14 169.6	138.2		10 251.0	14 169.6	138.2
ДО / DO	20.5	37.2	181.0		-	1.0	-		-	-	-
ДУ / DU	43.4	16.0	36.8		-	-	-		-	-	-
ӨМ / OM	96.7	124.9	129.2		-	-	-		-	-	-
СЭ / SE	160 421.0	178 545.5	111.3		128 679.0	143 362.9	111.4		124 899.0	137 834.9	110.4
ТӨ / TO	72 891.1	88 745.1	121.8		58 735.5	75 976.0	129.4		54 046.0	72 301.0	133.8
	Зүүн бүс				Eastern region						
Дүн/Subtotal	49 304.7	69 252.1	140.5		24 907.0	56 917.0	2.3*		23 747.0	52 330.0	2.2*
ДД / DD	28 531.1	34 794.7	1.2		9 045.0	24 250.0	2.7*		8 400.0	21 310.0	2.5*
СҮ / SU	84.7	6 994.7	82.6		-	6 896.0	-		-	6 558.0	-
ХЭ / KHE	20 688.9	27 462.8	1.3		15 862.0	25 771.0	162.5		15 347.0	24 462.0	159.4
	Улаанбаатар				Ulaanbaatar						
УБ / UB	782.5	457.5	58.5		3.0	0.0	-		-	-	-

Аймаг, нийслэл <i>Aimags and the Capital</i>	Төмс			Хүнсний ногоо			Тэжээлийн ургамал		
	<i>Potato</i>			<i>Vegetables</i>			<i>Fodder crops</i>		
	2014 VI.1	2015 VI.1	2015 VI.1 2014 VI.1 %	2014 VI.1	2015 VI.1	2015 VI.1 2014 VI.1 %	2014 VI.1	2015 VI.1	2015 VI.1 2014 VI.1 %
Дүн/Total	9 777.0	9 312.9	95.3	6 023.3	4 127.4	68.5	4 629.9	9 939.7	2.1*
			Баруун бүс			Western region			
Дүн/Subtotal	1 053.9	894.5	84.9	740.9	605.4	81.7	1 560.5	1 170.3	75.0
БӨ / BO	167.3	187.7	112.2	51.5	71.8	139.4	188.4	183.3	97.3
ГО / GO	73.8	39.5	53.5	32.4	35.8	110.3	227.0	208.7	91.9
ЗА / ZA	221.8	181.8	82.0	126.2	99.2	78.6	614.7	314.9	51.2
УВ / UV	49.0	130.6	2.7*	51.6	109.3	2.1*	162.3	230.0	141.7
ХО / KHO	542.0	355.0	65.5	479.1	289.3	60.4	368.1	233.4	63.4
			Хангайн бүс			Khangai region			
Дүн/Subtotal	1 400.0	1 387.8	99.1	697.4	638.5	91.6	1 259.0	731.1	58.1
АР / AR	199.0	298.4	149.9	57.5	88.3	153.8	337.0	70.5	20.9
БХ / BKH	101.8	162.1	159.2	69.8	87.4	125.2	286.2	161.6	56.5
БУ / BU	519.7	467.9	90.0	239.7	183.1	76.4	229.0	238.0	103.9
ОР / OR	131.8	130.5	99.0	125.5	136.0	108.3	116.0	80.0	69.0
ӨВ / OV	240.6	221.9	92.2	100.6	98.9	98.3	188.4	109.0	57.9
ХӨ / KHS	207.1	107.0	51.7	104.3	44.8	43.0	102.4	72.0	70.3
			Төвийн бүс			Central region			
Дүн/Subtotal	6 506.4	6 353.4	97.6	4 061.7	2 489.0	61.3	1 374.9	7 867.3	5.7*
ГС / GS	0.8	6.4	7.9*	3.6	14.7	4.1*	0.5	1.0	2.0*
ДА / DA	302.9	316.1	104.4	910.0	496.8	54.6	-	68.0	-
ДО / DO	12.7	16.7	131.9	7.9	17.5	2.2*	-	2.0	-
ДУ / DU	29.6	9.0	30.4	10.4	7.0	67.2	3.4	-	-
ӨМ / OM	43.0	45.4	105.5	41.3	59.0	142.7	12.3	20.5	166.3
СЭ / SE	2 747.6	2 192.6	79.8	2 537.8	1 556.2	61.3	332.6	5 766.8	17.3*
ТӨ / TO	3 369.9	3 767.3	111.8	550.7	337.8	61.3	1 026.0	2 009.0	195.8
			Зүүн бүс			Eastern region			
Дүн/Subtotal	466.9	444.2	95.1	187.8	199.0	105.9	343.0	142.0	41.4
ДД / DD	146.4	165.2	112.8	39.7	74.5	187.7	100.0	5.0	5.0
СҮ / SU	67.1	36.4	54.2	17.6	10.3	-	-	22.0	-
ХЭ / KHE	253.4	242.6	95.7	130.5	114.2	87.5	243.0	115.0	47.3
			Улаанбаатар			Ulaanbaatar			
УБ / UB	349.8	233.0	66.6	335.6	195.5	58.3	92.6	29.0	31.3

Тайлбар: * -дахин их