



ХҮНС,
ХӨДӨӨ АЖ АХУЙН ЯАМ

ЦАГ ҮЕИЙН МЭДЭЭЛЭЛ

Дугаар 2015/09

Улаанбаатар хот
2015 он

Агуулга	Хуудасны дугаар
1. Мал аж ахуй	2
2. Ургац хураалт, өвс хадлан, гар тэжээл бэлтгэл	5
3. Хүнсний салбарын зарим нэрийн бүтээгдэхүүний үйлдвэрлэл	12
4. Экспортын зарим нэрийн бараа	14
5. Импортын гол нэрийн бараа	15
6. Мал аж ахуйн зарим бүтээгдэхүүний үнэ	16

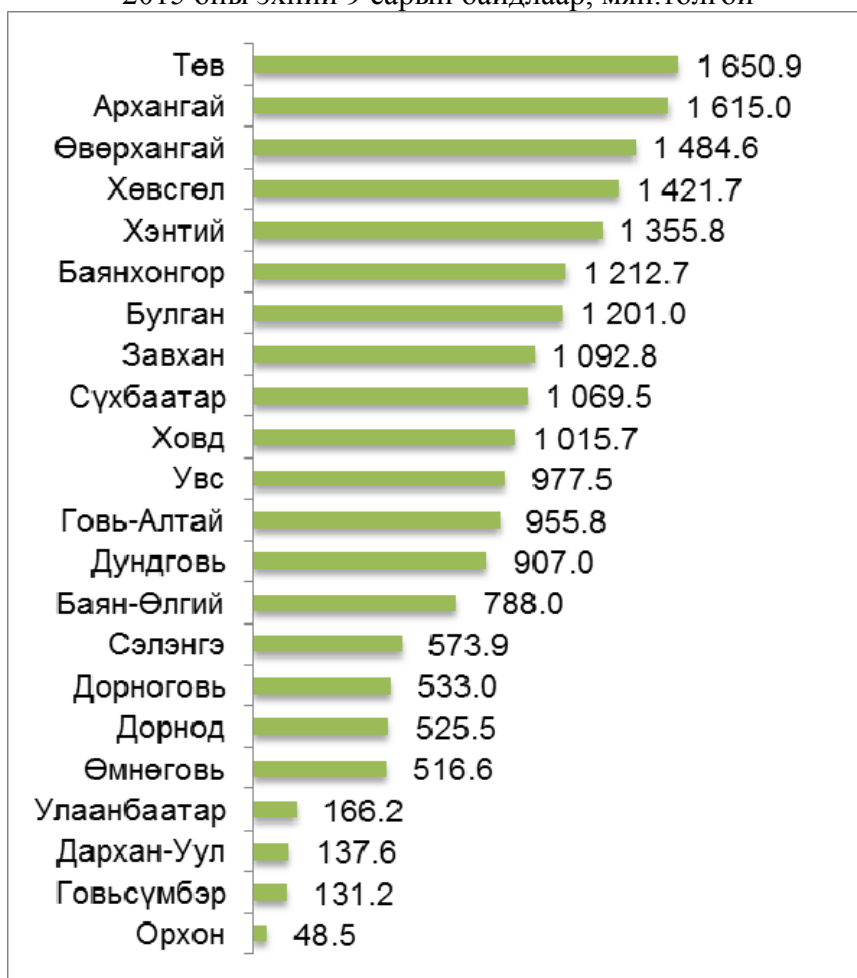
Үндэсний статистикийн хорооны албан ёсны мэдээг ашиглав.

1.МАЛ АЖ АХУЙ

Улсын хэмжээнд 2014 оны эцэст тоологдсон төллөх насны 22.2 сая хээлтэгч малын 19.4 сая буюу 87.1 хувь нь 2015 оны эхний 9 сард төллөсөн байна. Эм хонины 89.6 хувь, эм ямааны 86.8 хувь, үнээний 81.0 хувь, гүүний 76.4 хувь, ингэний 44.1 хувь нь төллөжээ.

Гарсан төлийн 96.9 хувь буюу 18.8 сая төл бойжиж байгаа нь өмнөх оны мөн үеийнхээс 1.9 сая буюу 11.4 хувиар илүү байна.

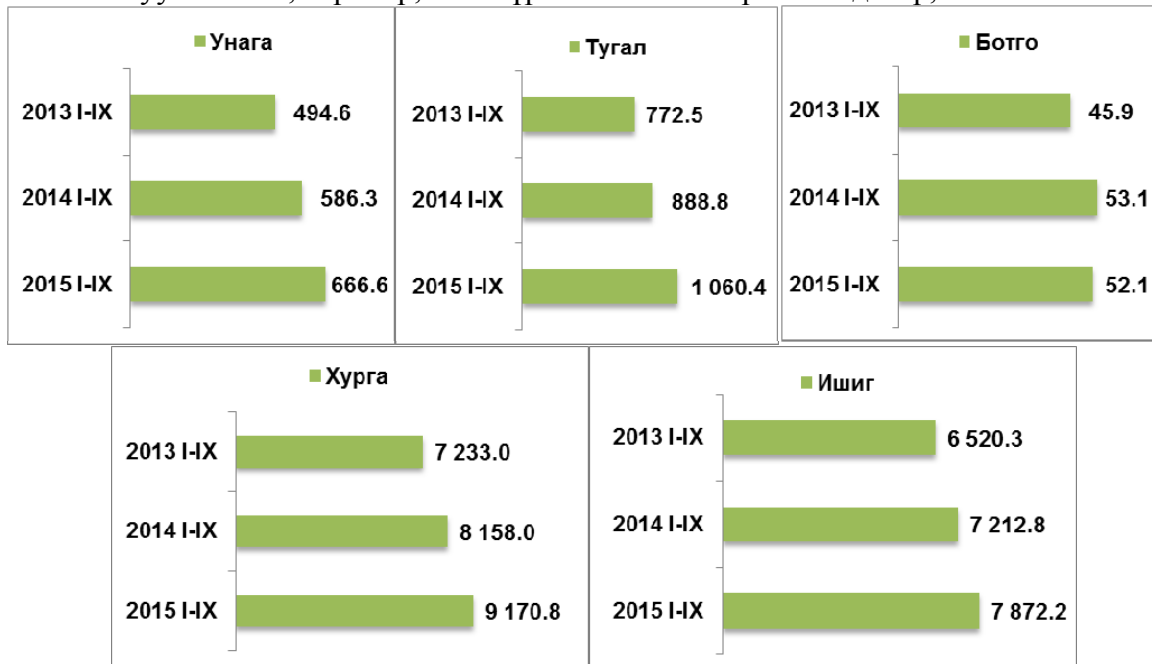
Төллөсөн хээлтэгч, аймаг, нийслэлээр,
2015 оны эхний 9 сарын байдлаар, мян.толгой



Мал төллөлт, малын төрлөөр, жил бүрийн эхний 9 сарын байдлаар

Эх малын төрөл	Төллөсөн хээлтэгч, мян.толгой					Төллөлтийн хувь				
	2014		2015			2014		2015		
	VII-IX	I-IX	IV-VI	VII-IX	I-IX	VII-IX	I-IX	IV-VI	VII-IX	I-IX
Бүгд	200.3	17 087.7	12 444.0	125.3	19 380.3	1.0	87.9	55.9	0.6	87.1
Гүү	28.8	598.2	630.5	22.0	684.1	3.7	76.2	70.4	2.5	76.4
Үнээ	37.9	901.8	904.6	28.4	1080.2	3.3	78.3	67.8	2.1	81.0
Ингэ	0.5	53.8	36.5	0.7	53.0	0.5	48.1	30.4	0.6	44.1
Эм хонь	56.8	8216.7	5928.6	34.8	9385.9	0.6	90.3	56.6	0.3	89.6
Эм ямаа	76.3	7317.2	4943.7	39.4	8177.3	0.9	88.2	52.5	0.4	86.8

Бойжуулсан төл, төрлөөр, жил бүрийн эхний 9 сарын байдлаар, мян.толгой



Том малын зүй бус хорогдол 2015 оны эхний 9 сард улсын хэмжээнд 474.2 мян.толгой болж, өмнөх оны мөн үеийнхээс 153.4 мянга буюу 47.8 хувиар өссөн байна. Том малын зүй бус хорогдлыг малын төрлөөр авч үзвэл, адуу 23.9 мянга, үхэр 28.4 мянга, тэмээ 1.1 мянга, хонь 200.4 мянга, ямаа 220.3 мянга байна. Нийт хорогдлын 42.3 хувийг хонь, 46.5 хувийг ямаа эзэлж байна.

Өвчнөөр хорогдсон мал 2015 оны эхний 9 сард 27.5 мянга болж, өмнөх оны мөн үеийнхээс 9.9 мянга буюу 26.5 хувиар буурчээ.

Зүй бусаар хорогдсон том мал, аймаг, нийслэлээр, жил бүрийн эхний 9 сарын байдлаар, мян.толгой



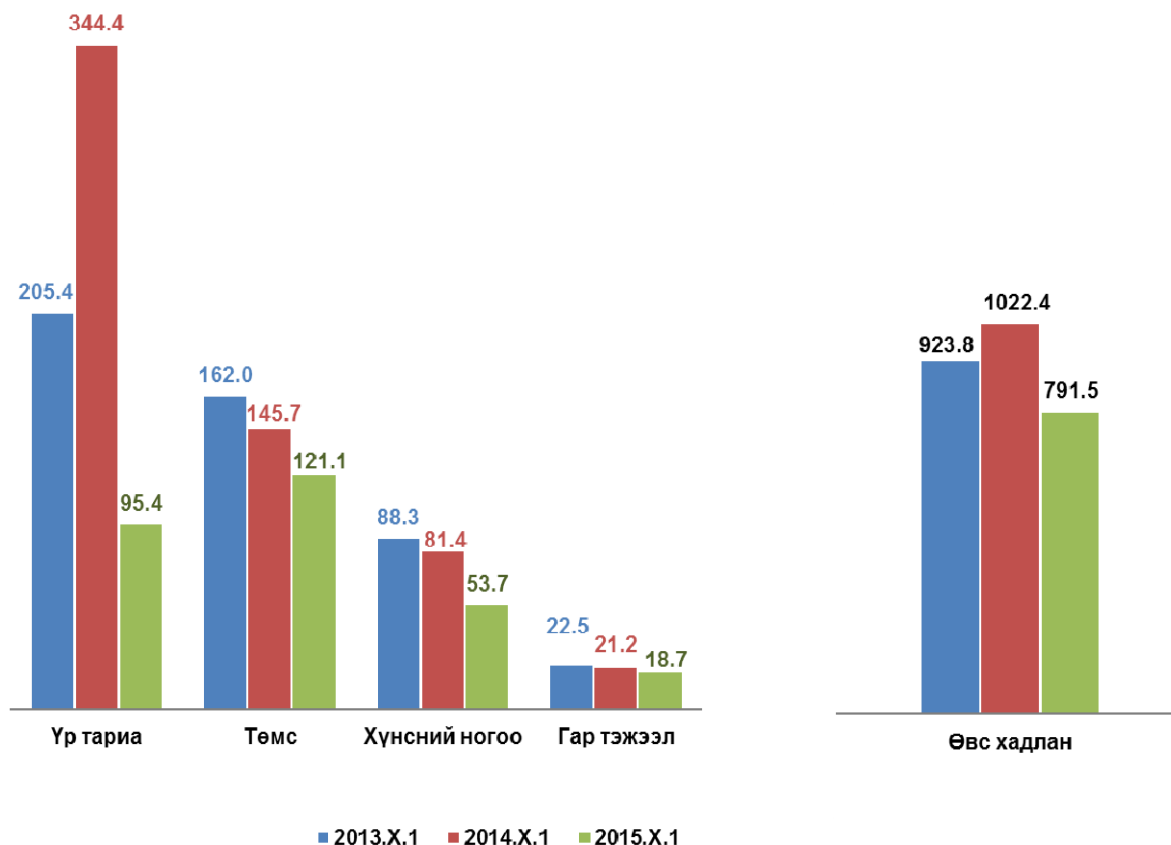
Зүй бусаар хорогдсон том мал, төрлөөр, жил бүрийн эхний 9 сарын байдлаар

Малын төрөл	Зүй бусаар хорогдсон том мал, мян.толгой					Оны эхний малд том малын хорогдлын эзлэх хувь				
	2014		2015			2014		2015		
	VII-IX	I-IX	IV-VI	VII-IX	I-IX	VII-IX	I-IX	IV-VI	VII-IX	I-IX
Бүгд	20.0	320.8	375.4	42.4	474.2	0.04	0.71	0.72	0.08	0.91
Адуу	1.2	18.9	18.4	1.4	23.9	0.05	0.72	0.62	0.05	0.80
Үхэр	1.3	28.3	21.8	1.4	28.4	0.05	0.97	0.64	0.04	0.83
Тэмээ	0.1	1.0	0.9	0.1	1.1	0.02	0.31	0.25	0.03	0.32
Хонь	7.9	122.9	153.1	27.1	200.4	0.04	0.61	0.66	0.12	0.86
Ямаа	9.5	149.7	181.2	12.5	220.3	0.05	0.78	0.82	0.06	1.00

2. УРГАЦ ХУРААЛТ, ӨВС ХАДЛАН, ГАР ТЭЖЭЭЛ БЭЛТГЭЛ

Ургац хураалтын явцын мэдээгээр улсын хэмжээнд 2015 оны 10 дугаар сарын 1-ний байдлаар 95.4 мян.т үр тариа, 121.1 мян.т төмс, 53.7 мян.т хүнсний ногоо хурааж, 791.5 мян.т өвс хадлан, 18.7 мян.т гар тэжээл бэлтгэсэн нь өмнөх оны мөн үеийнхээс үр тариа 249.0 мян.т буюу 72.3 хувь, өвс хадлан 230.9 мян.т буюу 22.6 хувь, хүнсний ногоо 27.7 мян.т буюу 34.0 хувь, төмс 24.6 мян.т буюу 16.9 хувь, гар тэжээл 2.5 мян.т буюу 11.8 хувиар буурсан байна.

Ургац хураалт, өвс хадлан, гар тэжээл бэлтгэл,
жил бүрийн 10 дугаар сарын 1-ний байдлаар, мян.т



ХУРААСАН ҮР ТАРИА, бүс, аймаг, нийслэлээр,
жил бүрийн 10 дугаар сарын 1-ний байдлаар

T

Аймаг нийслэл <i>Aimags and the Capital</i>	2014.X.1	2015.X.1	2015.X.1 / 2014.X.1 %	
Дүн/Total	344 425.4	95 402.2	27.7	
	Баруун бүс	Western region		
Дүн/Subtotal	6 475.9	4 559.0	70.4	
БӨ/BO	70.1	56.9	81.2	
ГО/GO	113.4	358.2	3.2*	
ЗА/ZA	940.0	411.0	43.7	
УВ/UV	5 211.5	3 635.5	69.8	
ХО/ХНО	140.9	97.4	69.1	
	Хангайн бүс	Khangai region		
Дүн/Subtotal	53 036.6	22 221.0	41.9	
АР/AR	3 290.0	1 470.0	44.7	
БХ/ВКН	17.9	19.7	110.1	
БУ/BU	27 873.8	13 010.5	46.7	
ОР/OR	3 188.0	1 933.0	60.6	
ӨВ/OV	1 934.0	173.0	8.9	
ХӨ/KHS	16 732.9	5 614.8	33.6	
	Төвийн бүс	Central region		
Дүн/Subtotal	258 278.9	59 804.1	23.2	
ДА/DA	13 878.4	2 327.0	16.8	
ДУ/DU	0.2	-	-	
СЭ/SE	163 360.6	46 333.4	28.4	
ТӨ/ТО	81 039.7	11 143.7	13.8	
	Зүүн бүс	Eastern region		
Дүн/Subtotal	26 634.0	8 818.1	33.1	
ДД/DD	11 206.0	6 151.0	54.9	
СҮ/SU	3 904.0	1.3	0.0	
ХЭ/КНЕ	11 524.0	2 665.8	23.1	

* дахин их

ХУРААСАН ТӨМС, бүс, аймаг, нийслэлээр,
жил бүрийн 10 дугаар сарын 1-ний байдлаар

T

Аймаг нийслэл <i>Aimags and the Capital</i>	2014.X.1	2015.X.1	2015.X.1 / 2014.X.1 %	
Дүн/Total	145 737.6	121 102.6	83.1	
	Баруун бүс	Western region		
Дүн/Subtotal	13 844.3	14 639.6	105.7	
БӨ/BO	2 694.7	2 756.4	102.3	
ГО/GO	407.4	513.1	125.9	
ЗА/ZA	2 145.0	1 835.2	85.6	
УВ/UV	753.3	1 918.1	2.5*	
ХО/ХНО	7 843.9	7 616.8	97.1	
	Хангайн бүс	Khangai region		
Дүн/Subtotal	19 904.9	16 357.4	82.2	
АР/AR	3 947.0	3 404.1	86.2	
БХ/ВКН	2 612.2	2 194.1	84.0	
БУ/BU	6 134.1	3 337.7	54.4	
ОР/OR	2 245.8	1 495.4	66.6	
ӨВ/OV	3 444.3	3 727.8	108.2	
ХӨ/KHS	1 521.6	2 198.4	144.5	
	Төвийн бүс	Central region		
Дүн/Subtotal	101 618.2	83 356.2	82.0	
ГС/GS	56.3	10.4	18.4	
ДА/DA	6 471.7	1 907.4	29.5	
ДО/DO	139.1	119.9	86.2	
ДУ/DU	141.3	77.0	54.5	
ӨМ/OM	556.1	385.3	69.3	
СЭ/SE	40 556.1	32 380.0	79.8	
ТӨ/TO	53 697.6	48 476.3	90.3	
	Зүүн бүс	Eastern region		
Дүн/Subtotal	7 493.9	5 136.5	68.5	
ДД/DD	2 073.3	817.1	39.4	
СҮ/SU	668.8	581.7	87.0	
ХЭ/КНЕ	4 751.8	3 737.7	78.7	
	Улаанбаатар	Ulaanbaatar		
УБ/UB	2 876.3	1 612.9	56.1	

* дахин их

ХУРААСАН ХҮНСНИЙ НОГОО, бүс, аймаг, нийслэлээр,
жил бүрийн 10 дугаар сарын 1-ний байдлаар

T

Аймаг, нийслэл <i>Aimags and the Capital</i>	2014.X.1	2015.X.1	%	
			$\frac{2015.X.1}{2014.X.1}$	
Дүн/Total	81 371.7	53 671.9	66.0	
	Баруун бүс	Western region		
Дүн/Subtotal	15 235.8	11 606.6	76.2	
БӨ/BO	1 260.9	1 118.4	88.7	
ГО/GO	222.3	302.2	135.9	
ЗА/ZA	1 274.3	1 164.4	91.4	
УВ/UV	664.2	2 050.4	3.1*	
ХО/ХНО	11 814.1	6 971.3	59.0	
	Хангайн бүс	Khangai region		
Дүн/Subtotal	10 490.9	9 440.7	90.0	
АР/AR	1 341.4	1 251.3	93.3	
БХ/ВКН	2 057.7	1 402.1	68.1	
БУ/BU	2 271.8	1 545.6	68.0	
ОР/ОР	1 726.7	1 822.6	105.6	
ӨВ/ОВ	2 168.3	2 314.0	106.7	
ХӨ/КНС	925.1	1 105.2	119.5	
	Төвийн бүс	Central region		
Дүн/Subtotal	48 164.4	27 550.9	57.2	
ГС/GS	68.3	27.8	40.7	
ДА/DA	11 163.3	3 080.4	27.6	
ДО/DO	91.3	135.6	148.5	
ДУ/DU	34.9	20.6	59.1	
ӨМ/ОМ	644.3	364.2	56.5	
СЭ/SE	28 591.1	20 551.4	71.9	
ТӨ/ТО	7 571.3	3 371.0	44.5	
	Зүүн бүс	Eastern region		
Дүн/Subtotal	5 070.9	3 183.3	62.8	
ДД/DD	1 183.1	609.9	51.6	
СҮ/SU	310.1	210.4	67.8	
ХЭ/КНЕ	3 577.7	2 363.0	66.0	
	Улаанбаатар	Ulaanbaatar		
УБ/UB	2 409.6	1 890.3	78.4	

* дахин их

БЭЛТГЭСЭН ХАДЛАН, ГАР ТЭЖЭЭЛ, ДАРШ
бүс, аймаг, нийслэлээр,
жил бүрийн 10 дугаар сарын 1-ний байдлаар

T

Аймаг, <i>Aimags and the Capital</i>	2014.X.1	2015.X.1	2015.X.1 / 2014.X.1 %	
	Бэлтгэсэн хадлан		Hay harvest	
Дүн/Total	1 022 422.8	791 484.2	77.4	
	Баруун бүс		Western region	
Дүн/Subtotal	161 469.7	158 941.9	98.4	
БӨ/BO	60 513.6	59 232.0	97.9	
ГО/GO	4 499.6	4 575.5	101.7	
ЗА/ZA	16 991.0	11 221.8	66.0	
УВ/UV	26 166.0	20 842.7	79.7	
ХО/ХНО	53 299.5	63 069.9	118.3	
	Хангайн бүс		Khangai region	
Дүн/Subtotal	372 746.1	242 465.8	65.0	
АР/AR	75 451.8	63 946.8	84.8	
БХ/ВКН	3 348.4	3 641.9	108.8	
БУ/БУ	86 635.0	43 822.5	50.6	
ОР/OR	9 247.4	6 453.1	69.8	
ӨВ/ОВ	28 474.5	22 589.0	79.3	
ХӨ/КНС	169 589.0	102 012.5	60.2	
	Төвийн бүс		Central region	
Дүн/Subtotal	292 003.3	191 295.9	65.5	
ГС/GS	-	728.4	-	
ДА/ДА	56 302.2	40 012.0	71.1	
ДО/ДО	200.0	-	-	
ДУ/ДУ	164.0	50.0	30.5	
ӨМ/ОМ	1 399.2	260.1	18.6	
СЭ/СЕ	155 097.0	110 991.0	71.6	
ТӨ/ТО	78 840.9	39 254.4	49.8	
	Зүүн бүс		Eastern region	
Дүн/Subtotal	183 642.1	192 127.5	104.6	
ДД/DD	47 088.1	54 316.5	115.4	
СҮ/SU	12 698.0	13 791.0	108.6	
ХЭ/КНЕ	123 856.0	124 020.0	100.1	
	Улаанбаатар		Ulaanbaatar	
УБ/УВ	12 561.6	6 653.1	53.0	

* дахин их

үргэлжлэл.

Аймаг, нийслэл <i>Aimags and the Capital</i>	2014.Х.1	2015.Х.1	2015.Х.1
			2014.Х.1 %
	Бэлтгэсэн гар тэжээл		Hand made fodder
Дүн/Total	21 231.7	18 666.0	87.9
	Баруун бүс		Western region
Дүн/Subtotal	8 365.8	6 901.6	82.5
БӨ/BO	5 705.0	5 159.3	90.4
ГО/GO	141.5	82.2	58.1
ЗА/ZA	329.8	72.5	22.0
УВ/UV	626.2	532.4	85.0
ХО/ХО	1 563.3	1 055.2	67.5
	Хангайн бүс		Khangai region
Дүн/Subtotal	7 427.2	8 037.2	108.2
АР/AR	1 258.0	904.1	71.9
БХ/ВКН	237.6	306.9	129.2
БУ/BU	1 235.1	530.5	43.0
ОР/OR	30.8	38.3	124.4
ӨВ/OV	4 443.1	4 394.1	98.9
ХӨ/KHS	222.6	1 863.3	8.4*
	Төвийн бүс		Central region
Дүн/Subtotal	4 854.2	3 497.1	72.0
ДА/DA	82.0	1 591.3	19.4*
ДО/DO	6.0	-	-
ДУ/DU	1 305.2	332.0	25.4
ӨМ/OM	352.1	37.2	10.6
ТӨ/TO	3 108.9	1 536.6	49.4
	Зүүн бүс		Eastern region
Дүн/Subtotal	254.3	228.2	89.7
ДД/DD	9.9	13.3	134.2
СҮ/SU	170.1	143.0	84.1
ХЭ/КНЕ	74.3	71.9	96.8
	Улаанбаатар		Ulaanbaatar
УБ/UB	330.2	2.0	0.6
	Бэлтгэсэн дарш		Silage crops, made
Дүн/Total	3 137.0	337.0	10.7
	Баруун бүс		Western region
Дүн/Subtotal	-	48.0	-
УВ/UV	-	48.0	-
	Хангайн бүс		Khangai region
Дүн/Subtotal	130.5	221.1	169.4
БХ/ВКН	8.0	36.0	4.5*
БУ/BU	121.0	178.5	147.5
ОР/OR	-	4.1	-
ӨВ/OV	1.5	2.0	133.3
ХӨ/KHS	-	0.5	-
	Төвийн бүс		Central region
Дүн/Subtotal	2 972.3	59.8	2.0
ДА/DA	29.8	27.0	90.6
ДУ/DU	1.0	-	-
ӨМ/OM	6.5	0.6	9.2
ТӨ/TO	2 935.0	32.2	1.1
	Зүүн бүс		Eastern region
Дүн/Subtotal	-	2.5	-
ДД/DD	-	2.5	-
СҮ/SU	-	-	-
	Улаанбаатар		Ulaanbaatar
УБ/UB	34.2	5.6	16.4

УРИНШ БОЛОВСРУУЛАЛТ, бүс, аймаг, нийслэлээр,
жил бүрийн 10 дугаар сарын 1-ний байдлаар

га.

Аймаг, нийслэл <i>Aimags and the Capital</i>	2014.X.1	2015.X.1	2015.X.1 / 2014.X.1 %	
Дүн/Total	295 691.0	278 889.0	94.3	
	Баруун бүс	Western region		
Дүн/Subtotal	2 300.0	1 900.0	82.6	
ЗА/ZA	1 500.0	1 000.0	66.7	
УВ/UV	800.0	900.0	112.5	
	Хангайн бүс	Khangai region		
Дүн/Subtotal	53 651.0	55 757.0	103.9	
АР/AR	4 450.0	5 500.0	123.6	
БУ/BU	30 001.0	32 100.0	107.0	
ОР/OR	3 200.0	3 200.0	100.0	
ӨВ/OV	2 000.0	1 855.0	92.8	
ХӨ/KHS	14 000.0	13 102.0	93.6	
	Төвийн бүс	Central region		
Дүн/Subtotal	206 510.0	193 760.0	93.8	
ДА/DA	12 216.0	10 957.0	89.7	
СЭ/SE	126 885.0	116 392.0	91.7	
ТӨ/TO	67 409.0	66 411.0	98.5	
	Зүүн бүс	Eastern region		
Дүн/Subtotal	33 230.0	27 472.0	82.7	
ДД/DD	20 150.0	6 650.0	33.0	
ХЭ/KHE	13 080.0	13 322.0	101.9	
СҮ/SU	-	7 500.0		
	Үүнээс: механик аргаар	Of which: by mechanics		
Дүн /Total	129 414.0	133 672.0	103.3	
	Баруун бүс	Western region		
Дүн/Subtotal	200.0	400.0	2.0*	
ЗА/ZA	-	400.0	-	
УВ/UV	200.0	-	-	
	Хангайн бүс	Khangai region		
Дүн/Subtotal	32 233.0	22 445.0	69.6	
АР/AR	1 300.0	2 500.0	192.3	
БУ/BU	22 379.0	12 500.0	55.9	
ОР/OR	1 500.0	1 100.0	73.3	
ӨВ/OV	430.0	845.0	196.5	
ХӨ/KHS	6 624.0	5 500.0	83.0	
	Төвийн бүс	Central region		
Дүн/Subtotal	82 201.0	101 417.0	123.4	
ДА/DA	2 820.0	7 292.0	2.6*	
СЭ/SE	71 065.0	84 135.0	118.4	
ТӨ/TO	8 316.0	9 990.0	120.1	
	Зүүн бүс	Eastern region		
Дүн/Subtotal	14 780.0	9 410.0	63.7	
ДД/DD	10 780.0	5 100.0	47.3	
ХЭ/KHE	4 000.0	1 810.0	45.3	
СҮ/SU	-	2 500.0	-	

3.ХҮНСНИЙ САЛБАРЫН ЗАРИМ НЭР ТӨРЛИЙН
БҮТЭЭГДЭХҮҮН ҮЙЛДВЭРЛЭЛ

Бүтээгдэхүүн	Хэмжих нэгж	2014 IX	2014 I-IX	2015 IX	2015 I-IX	$\frac{2015 \text{ I-IX}}{2014 \text{ I-IX}} \%$
Үхрийн мах	т	184.2	1 382.5	4.6	1 787.7	129.3
Хонины мах	т	33.6	1 722.9	4.6	2 160.7	125.4
Адууны мах	т	266.7	273.8	-	203.8	74.4
Ямааны мах	т	6.5	849.0	-	1 522.5	179.3
Өлөн гэдэс	мян.	24.2	271.8	45.5	441.0	162.3
ГОГЦОО						
Хиаман төрлийн бүтээгдэхүүн	т	447.0	2 574.6	365.2	2 812.7	109.2
Шингэн сүү	мян.л	1 545.3	21 670.8	2 204.5	20 397.4	94.1
Тараг	мян.л	521.9	5 150.4	479.1	5 529.3	107.4
Зайрмаг	мян.ш	3 084.1	23 330.1	1 453.9	20 055.6	86.0
Цөцгий, цөцгийн тос	т	102.3	945.6	139.5	1 090.0	115.3
Аарц, бяслаг	т	10.6	83.9	19.2	101.6	121.1
Дээд гурил	т	4 653.3	35 477.9	8 546.9	30 057.3	84.7
Нэгдүгээр гурил	т	11 183.2	111 511.6	11 559.8	103 983.7	93.2
Хоёрдугаар гурил	т	1 485.4	19 932.7	1 519.2	16 330.0	81.9
Талх	т	3 115.4	22 892.2	2 239.6	21 072.7	92.1
Нарийн боов	т	1 622.7	13 337.0	1 442.6	12 754.7	95.6
Бялуу	т	89.5	646.8	88.8	808.5	125.0
Чихэр	т	4.7	43.6	1.6	32.4	74.3
Жигнэмэг	т	34.4	314.9	37.1	334.0	106.1
Гоймон	т	272.0	2 327.7	212.0	1 602.4	68.8
Пүнтүүз	т	2.8	26.3	2.9	25.0	95.1
Бууз, банш	т	213.1	1 378.9	117.1	1 376.8	99.8
Савласан ногоон цай	кг	3 016.1	28 313.5	5 121.5	50 464.0	178.2
Шарсан төмс	т	72.8	481.4	163.2	664.3	138.0
Спирт	мян.л	894.7	6 298.6	667.8	6 140.3	97.5
Архи	мян.л	1 887.8	17 560.7	1 735.6	15 386.9	87.6
Дарс	мян.л	6.6	52.8	5.9	53.2	100.8
Шар айраг	мян.л	5 702.2	48 802.8	6 609.6	58 750.2	120.4
Цэвэр ус	мян.л	6 122.2	42 055.7	4 442.9	48 411.2	115.1
Амтат ус, ундаа	мян.л	7 479.9	69 122.5	8 298.9	89 314.5	129.2
Жүүс	мян.л	6 385.6	64 426.1	6 269.5	56 104.5	87.1
Тамхи	мян.блок	656.7	4 310.2	671.7	2 895.0	67.2

4.ЭКСПОРТЫН ЗАРИМ НЭРИЙН БАРАА

мян. ам доллар

Зарим нэр төрлийн бараа	Хэмжих нэгж	2014 I-IX		2015 I-IX		$\frac{2015 \text{ I-IX}}{2014 \text{ I-IX}} \%$	
		Тоо хэмжээ	Үнийн дүн	Тоо хэмжээ	Үнийн дүн	Тоо хэмжээ	Үнийн дүн
Адууны мах	т	582.2	1 658.2	1 578.9	3 353.4	2.7*	2.0*
Малын дайвар бүтээгдэхүүн	т	191.8	195.8	41.2	71.5	21.5	36.5
Хөлдүү загас	т	40.9	77.0	63.1	85.9	154.5	111.5
Богийн өлөн гэдэс	т	275.3	6 515.4	318.2	6 695.8	115.6	102.8
Адууны дэл, сүүл	т	514.5	702.3	469.5	1 364.8	91.3	194.3
Үхэр, адууны боловсруулсан шир	сая дм ²	46.2	6 378.3	44.1	5 363.5	95.6	84.1
Үхэр, адууны боловсруулаагүй шир	мян.ш	91.4	928.5	117.9	1 799.4	128.9	1.9*
Хонь, хурганы боловсруулсан арьс	сая дм ²	81.1	7 984.7	97.8	8 717.0	120.5	109.2
Ямаа, ишигний боловсруулсан арьс	сая дм ²	103.0	11 449.5	77.6	7 094.3	75.3	62.0
Хонины самнаагүй ноос	т	4 781.3	6 125.5	8 260.6	10 405.5	172.8	169.9
Бохир ноолуур	т	3 888.5	215 751.2	4 765.0	189 364.7	122.5	87.8
Самнасан ноолуур	т	418.6	40 857.5	386.1	28 656.6	92.2	70.1

Тайлбар: * -дахин их

5. ИМПОРТЫН ГОЛ НЭРИЙН БАРАА

мян. ам доллар

Зарим нэр төрлийн бараа	Хэмжих нэгж	2014 I-IX		2015 I-IX		$\frac{2015 \text{ I-IX}}{2014 \text{ I-IX}} \%$	
		Тоо хэмжээ	Үнийн дүн	Тоо хэмжээ	Үнийн дүн	Тоо хэмжээ	Үнийн дүн
Өндөг	мян.ш	67 050.2	6 259.1	44 353.9	3 128.3	66.2	50.0
Тахиа, шувуудын мах ба дайвар бүтээгдэхүүн	т	5 297.8	9 344.0	4 042.9	7 586.3	76.3	81.2
Гахайн мах, өөх	т	3 873.2	7 227.6	3 701.3	4 929.7	95.6	68.2
Төмс	т	3 409.4	652.9	16 170.7	3 289.5	4.7*	5.0*
Сонгино, сармис	т	15 683.6	2 913.9	7 069.8	1 847.6	45.1	63.4
Алим, лийр	т	8 335.4	4 123.2	10 307.2	4 181.5	123.7	101.4
Ногоон цай	т	1 278.1	1 336.1	1 507.4	1 408.9	117.9	105.5
Цагаан будаа	т	19 975.3	9 141.2	17 713.0	11 483.6	88.7	125.6
Улаан буудай		27 195.0	9 123.5	13 267.7	2 880.1	48.8	31.6
Гурил	т	10 450.5	4 135.4	10 002.9	3 089.5	95.7	74.7
Ургамлын тос	т	6 225.5	7 208.0	6 973.8	7 273.8	112.0	100.9
Маргарин	т	2 947.9	3 489.7	4 256.5	3 821.8	144.4	109.5

Элсэн чихэр	т	29 223.9	16 733.7	28 631.4	13 697.5	98.0	81.9
Хатуу чихэр	т	3 840.8	8 003.1	3 967.6	6 523.0	103.3	81.5
Амтлаг гурилан зүйлс	т	10 131.1	22 444.6	9 480.3	18 437.8	93.6	82.1
Лаазалсан жимс самар	т	42.4	67.8	3.5	10.0	8.2	14.7
Согтууруулах биш ундаа	мян.л	15 951.3	14 036.5	11 959.2	10 246.6	75.0	73.0
Согтууруулах ундаа	мян.л	18 078.3	17 847.7	14 108.5	11 466.0	78.0	64.2
Шар айраг	мян.л	16 728.1	8 816.1	13 145.2	5 771.0	78.6	65.5
Янжуур	сая ш	1 487.9	37 745.5	1 502.2	38 865.6	101.0	103.0
Дүнсэн тамхи	т	189.0	828.3	207.9	1 166.1	110.0	140.8

6.МАЛ АЖ АХУЙН ЗАРИМ БҮТЭЭГДЭХҮҮНИЙ ҮНЭ

Мал аж ахуйн бүтээгдэхүүний зах зээлийн үнийн судалгаагаар 2015 оны 9 дүгээр сард үхрийн 2 м-ээс дээш урттай ширний дундаж үнэ Говьсүмбэр, Хөвсгөл, Дундговь, Өвөрхангай аймагт хамгийн бага буюу 23.0-30.0 мян.төг; Архангай, Орхон, Сэлэнгэ, Төв, Хэнтий, Дархан-Уул аймаг, Улаанбаатар хотод хамгийн их буюу 45.0-48.0 мян.төг байна. Харин адууны ширнийх Сэлэнгэ, Говь-Алтай, Завхан, Баянхонгор, Булган, Говьсүмбэр аймагт хамгийн бага буюу 20.0-25.0 мян.төг; Улаанбаатар хот, Архангай, Орхон, Өвөрхангай, Дорноговь, Дорнод аймагт хамгийн их буюу 29.0-30.0 мян.төг; Ямааны 1 кг цагаан ноолуурын үнэ Дорнод, Баян-Өлгий, Хөвсгөл, Сүхбаатар, Говь-Алтай аймагт хамгийн бага буюу 30.0-47.0 мян.төг; Архангай, Баянхонгор, Орхон, Өвөрхангай, Дорноговь аймаг, Улаанбаатар хотод хамгийн их буюу 50.0-51.0 мян.төг байна.