



**ХҮНС,  
ХӨДӨӨ АЖ АХУЙН ЯАМ**

# **ЦАГ ҮЕИЙН МЭДЭЭЛЭЛ**

**Дугаар 2015/10**

**Улаанбаатар хот  
2015 он**

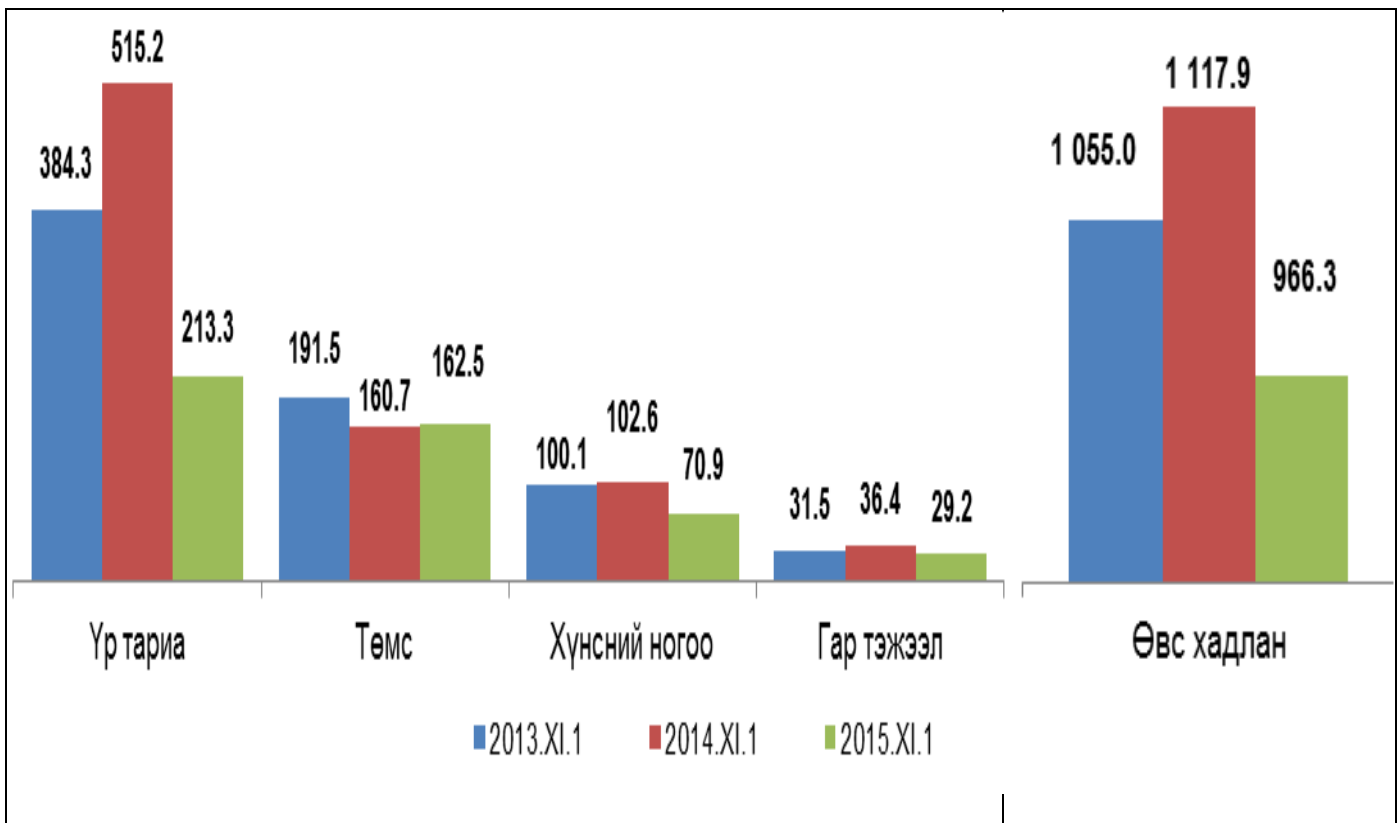
Агуулга	Хуудасны дугаар
1. Ургац хураалт, өвс хадлан, гар тэжээл бэлтгэл	2
2. Хүнсний салбарын зарим нэрийн бүтээгдэхүүний үйлдвэрлэл	8
3. Экспортын зарим нэрийн бараа	10
4. Импортын гол нэрийн бараа	11
5. Мал аж ахуйн зарим бүтээгдэхүүний үнэ	12

Үндэсний статистикийн хорооны албан ёсны мэдээг ашиглав.

## 1. УРГАЦ ХУРААЛТ, ӨВС ХАДЛАН, ГАР ТЭЖЭЭЛ БЭЛТГЭЛ

Ургац хураалтын мэдээллээр улсын хэмжээнд 2015 оны 11 дүгээр сарын 1-ний байдлаар 213.3 мян.т үр тариа, 162.5 мян.т төмс, 70.9 мян.т хүнсний ногоо хурааж, 966.3 мян.т өвс хадлан, 29.2 мян.т гар тэжээл бэлтгэсэн нь өмнөх оны мөн үеийнхээс төмс 1.8 мян.т буюу 1.1 хувиар өсч, үр тариа 301.8 мян.т буюу 58.6 хувь, хүнсний ногоо 31.7 мян.т буюу 30.9 хувь, бэлтгэсэн өвс, хадлан 151.6 мян.т буюу 13.6 хувь, гар тэжээл 7.2 мян.т буюу 19.8 хувиар буурсан байна

Ургац хураалт, өвс хадлан, гар тэжээл бэлтгэл,  
жил бүрийн 11 дүгээр сарын 1-ний байдлаар, мян.т



ХУРААСАН ҮР ТАРИА, бүс, аймаг, нийслэлээр,  
жил бүрийн 11 дүгээр сарын 1-ний байдлаар

Т.

Аймаг, нийслэл <i>Aimags and the Capital</i>	2013.XI.1	2014.XI.1	2015.XI.1	2015.XI.1
				2014.XI.1 %
<b>Дүн/Total</b>	<b>384 315.6</b>	<b>515 156.9</b>	<b>213 342.9</b>	<b>41.4</b>
		<b>Баруун бүс</b>	<b>Western region</b>	
<b>Дүн/Subtotal</b>	<b>11 275.0</b>	<b>8 350.6</b>	<b>5 046.0</b>	<b>60.4</b>
БӨ/BO	127.1	70.1	56.9	81.2
ГО/GO	332.4	475.4	504.1	106.0
ЗА/ZA	2 045.0	1 195.0	730.0	61.1
УВ/UV	8 595.0	6 438.5	3 641.1	56.6
ХО/ХНО	175.5	171.6	113.9	66.4
		<b>Хангайн бүс</b>	<b>Khangai region</b>	
<b>Дүн/Subtotal</b>	<b>70 580.9</b>	<b>88 881.3</b>	<b>48 641.8</b>	<b>54.7</b>
АРИ/AR	1 967.0	3 290.0	2 676.2	81.3
БХ/ВКН	8.9	17.9	21.8	121.8
БУ/BU	40 061.4	47 677.3	28 961.2	60.7
ОРИ/OR	3 328.6	10 741.2	2 749.0	25.6
ӨВ/ОВ	1 303.0	3 721.9	3 997.6	107.4
ХӨ/КНС	23 912.0	23 433.0	10 236.0	43.7
		<b>Төвийн бүс</b>	<b>Central region</b>	
<b>Дүн/Subtotal</b>	<b>278 470.5</b>	<b>370 985.1</b>	<b>122 223.1</b>	<b>32.9</b>
ДА/DA	11 698.0	14 864.0	3 794.0	25.5
ДО/DO	-	-	0.3	-
ДУ/DU	-	0.2	-	-
СЭ/SE	186 615.6	242 943.9	84 615.3	34.8
ТӨ/ТО	80 156.9	113 177.0	33 813.5	29.9
		<b>Зүүн бүс</b>	<b>Eastern region</b>	
<b>Дүн/Subtotal</b>	<b>23 989.2</b>	<b>46 939.9</b>	<b>37 432.0</b>	<b>79.7</b>
ДД/DD	12 955.2	15 576.0	25 848.0	165.9
СҮ/SU	430.0	3 965.0	1 630.3	41.1
ХЭ/КНЕ	10 604.0	27 398.9	9 953.7	36.3

\* дахин их

ХУРААСАН ТӨМС, бүс, аймаг, нийслэлээр,  
жил бүрийн 11 дүгээр сарын 1-ний байдлаар

Т.

Аймаг, нийслэл <i>Aimags and the Capital</i>	2013.XI.1	2014.XI.1	2015.XI.1	2015.XI.1
				2014.XI.1 %
<b>Дүн/Total</b>	<b>191 481.7</b>	<b>160 721.3</b>	<b>162 541.9</b>	<b>101.1</b>
		<b>Баруун бүс</b>	<b>Western region</b>	
<b>Дүн/Subtotal</b>	<b>20 260.9</b>	<b>16 492.3</b>	<b>18 016.4</b>	<b>109.2</b>
БӨ/BO	2 617.2	2 694.7	2 756.4	102.3
ГО/GO	1 012.9	510.2	652.6	127.9
ЗА/ZA	2 752.6	2 182.6	1 879.2	86.1
УВ/UV	2 821.5	2 088.3	2 768.5	132.6
ХО/ХНО	11 056.7	9 016.6	9 959.7	110.5
		<b>Хангайн бүс</b>	<b>Khangai region</b>	
<b>Дүн/Subtotal</b>	<b>23 115.8</b>	<b>22 671.6</b>	<b>20 250.0</b>	<b>89.3</b>
АР/AR	3 784.5	3 947.0	3 538.5	89.7
БХ/БКН	2 397.8	2 612.2	2 781.1	106.5
БУ/БУ	8 481.8	7 164.2	5 122.8	71.5
ОР/OR	1 956.6	2 388.2	1 920.5	80.4
ӨВ/OV	3 747.5	3 991.5	4 010.3	100.5
ХӨ/ХНС	2 747.7	2 568.5	2 876.9	112.0
		<b>Төвийн бүс</b>	<b>Central region</b>	
<b>Дүн/Subtotal</b>	<b>133 953.5</b>	<b>109 258.1</b>	<b>114 721.3</b>	<b>105.0</b>
ГС/GS	38.6	56.3	49.1	87.2
ДА/DA	8 411.0	6 964.2	2 931.8	42.1
ДО/DO	123.0	160.8	157.1	97.7
ДУ/DU	123.4	141.8	109.8	77.4
ӨМ/OM	653.2	628.4	670.2	106.7
СЭ/SE	56 020.2	45 268.0	37 927.0	83.8
ТӨ/ТО	68 584.1	56 038.6	72 876.4	130.0
		<b>Зүүн бүс</b>	<b>Eastern region</b>	
<b>Дүн/Subtotal</b>	<b>10 097.6</b>	<b>7 969.8</b>	<b>6 607.0</b>	<b>82.9</b>
ДД/DD	3 156.8	2 170.5	1 707.3	78.7
СҮ/SU	709.8	713.6	597.1	83.7
ХЭ/ХНЭ	6 231.0	5 085.8	4 302.6	84.6
		<b>Улаанбаатар</b>	<b>Ulaanbaatar</b>	
<b>УБ/UB</b>	<b>4 053.9</b>	<b>4 329.4</b>	<b>2 947.1</b>	<b>68.1</b>

\* дахин их

ХУРААСАН ХҮНСНИЙ НОГОО, бүс, аймаг, нийслэлээр,  
жил бүрийн 11 дүгээр сарын 1-ний байдлаар

Т.

Аймаг, нийслэл <i>Aimags and the Capital</i>	2013.XI.1	2014.XI.1	2015.XI.1	$\frac{2015.XI.1}{2014.XI.1} \%$
<b>Дүн/Total</b>	<b>100 132.0</b>	<b>102 564.8</b>	<b>70 897.6</b>	<b>69.1</b>
		<b>Баруун бүс</b>	<b>Western region</b>	
<b>Дүн/Subtotal</b>	<b>19 552.6</b>	<b>18 675.6</b>	<b>13 983.5</b>	<b>74.9</b>
БӨ/BO	1 233.2	1 261.0	1 118.4	88.7
ГО/GO	575.5	336.7	386.4	114.7
ЗА/ZA	1 590.5	1 439.1	1 210.3	84.1
УВ/UV	2 860.4	2 119.2	2 652.4	125.2
ХО/ХНО	13 293.1	13 519.6	8 616.1	63.7
		<b>Хангайн бүс</b>	<b>Khangai region</b>	
<b>Дүн/Subtotal</b>	<b>12 541.7</b>	<b>14 736.1</b>	<b>12 507.0</b>	<b>84.9</b>
АР/АР	1 406.3	1 341.9	1 291.2	96.2
БХ/ВКН	1 664.0	2 057.7	2 134.1	103.7
БУ/БУ	4 166.2	3 576.8	2 192.2	61.3
ОР/ОР	1 999.1	4 251.0	2 507.0	59.0
ӨВ/ОВ	2 076.4	2 490.0	2 640.6	106.0
ХӨ/КНС	1 229.7	1 018.7	1 741.8	171.0
		<b>Төвийн бүс</b>	<b>Central region</b>	
<b>Дүн/Subtotal</b>	<b>60 490.2</b>	<b>58 457.9</b>	<b>36 807.0</b>	<b>63.0</b>
ГС/GS	34.8	68.3	103.1	151.0
ДА/ДА	15 277.9	15 817.5	4 695.7	29.7
ДО/ДО	177.4	118.9	236.4	198.9
ДУ/ДУ	31.9	34.9	41.3	118.4
ӨМ/ОМ	598.9	686.4	741.4	108.0
СЭ/СЕ	34 603.3	32 244.2	26 459.0	82.1
ТӨ/ТО	9 766.0	9 487.8	4 530.2	47.7
		<b>Зүүн бүс</b>	<b>Eastern region</b>	
<b>Дүн/Subtotal</b>	<b>4 621.7</b>	<b>5 200.9</b>	<b>3 927.7</b>	<b>75.5</b>
ДД/DD	785.0	1 213.5	1 158.3	95.5
СҮ/SU	272.7	351.0	226.0	64.4
ХЭ/КНЕ	3 564.1	3 636.4	2 543.4	69.9
		<b>Улаанбаатар</b>	<b>Ulaanbaatar</b>	
<b>УБ/УВ</b>	<b>2925.8</b>	<b>5 494.3</b>	<b>3 672.4</b>	<b>66.8</b>

\* дахин их

**БЭЛТГЭСЭН ХАДЛАН, ГАР ТЭЖЭЭЛ, ДАРШ**  
**бүс, аймаг, нийслэлээр,**  
**жил бүрийн 11 дүгээр сарын 1-ний байдлаар**

т.

Аймаг, нийслэл <i>Aimags and the Capital</i>	2013.XI.1	2014.XI.1	2015.XI.1	$\frac{2015.XI.1}{2014.XI.1}$ %
	<b>Бэлтгэсэн хадлан</b>		<b>Hay harvest</b>	
<b>Дүн/Total</b>	<b>1 055 049.3</b>	<b>1 117 908.4</b>	<b>966 280.4</b>	<b>86.4</b>
		<b>Баруун бүс</b>	<b>Western region</b>	
<b>Дүн/Subtotal</b>	<b>184 149.9</b>	<b>185 475.1</b>	<b>167 789.7</b>	<b>90.5</b>
БӨ/BO	60 191.5	60 548.6	59 232.0	97.8
ГО/GO	4 448.1	4 739.4	5 607.2	118.3
ЗА/ZA	17 324.9	18 066.0	12 637.7	70.0
УВ/UV	45 252.8	44 102.6	34 879.9	79.1
ХО/ХНО	56 932.6	58 018.5	55 432.9	95.5
		<b>Хангайн бүс</b>	<b>Khangai region</b>	
<b>Дүн/Subtotal</b>	<b>374 380.9</b>	<b>395 655.7</b>	<b>309 519.9</b>	<b>78.2</b>
АР/AR	74 888.0	81 299.8	70 726.0	87.0
БХ/ВКН	3 053.6	3 908.5	5 032.1	128.7
БУ/BU	95 983.0	92 771.0	66 071.6	71.2
ОР/OR	10 317.0	9 825.0	7 634.8	77.7
ӨВ/OV	31 794.8	33 790.9	29 370.8	86.9
ХӨ/ХНС	158 344.5	174 060.5	130 684.6	75.1
		<b>Төвийн бүс</b>	<b>Central region</b>	
<b>Дүн/Subtotal</b>	<b>295 920.0</b>	<b>322 231.2</b>	<b>266 082.1</b>	<b>82.6</b>
ГС/GS	768.8	947.8	1 132.8	119.5
ДА/DA	55 043.0	58 725.2	57 069.4	97.2
ДО/DO	1 460.9	1 282.1	188.3	14.7
ДУ/DU	35.0	285.0	68.5	24.0
ӨМ/OM	2 442.8	2 841.8	3 526.8	124.1
СЭ/SE	155 362.0	163 558.0	139 208.0	85.1
ТӨ/ТО	80 807.5	94 591.4	64 888.3	68.6
		<b>Зүүн бүс</b>	<b>Eastern region</b>	
<b>Дүн/Subtotal</b>	<b>188 432.9</b>	<b>201 374.2</b>	<b>211 327.5</b>	<b>104.9</b>
ДД/DD	54 922.4	56 978.7	62 854.0	110.3
СҮ/SU	11 948.5	12 883.0	19 695.0	152.9
ХЭ/ХНЭ	121 562.0	131 512.5	128 778.5	97.9
		<b>Улаанбаатар</b>	<b>Ulaanbaatar</b>	
<b>УБ/UB</b>	<b>12 165.6</b>	<b>13 172.2</b>	<b>11 561.2</b>	<b>87.8</b>

\* дахин их

үргэлжлэл.

Аймаг, нийслэл <i>Aimags and the Capital</i>	2013.XI.1	2014.XI.1	2015.XI.1	$\frac{2015.XI.1}{2014.XI.1}$ %
	<b>Бэлтгэсэн гар тэжээл</b>		<b>Hand made fodder</b>	
<b>Дүн/Total</b>	<b>31 518.6</b>	<b>36 446.4</b>	<b>29 218.3</b>	<b>80.2</b>
	<b>Баруун бүс</b>		<b>Western region</b>	
<b>Дүн/Subtotal</b>	<b>12 209.4</b>	<b>9 296.3</b>	<b>8 165.7</b>	<b>87.8</b>
БӨ/BO	6 574.5	5 705.0	5 159.3	90.4
ГО/GO	205.9	154.9	122.9	79.4
ЗА/ZA	808.1	372.7	148.1	39.7
УВ/UV	1 805.3	1 350.3	963.9	71.4
ХО/ХО	2 815.6	1 713.4	1 771.5	103.4
	<b>Хангайн бүс</b>		<b>Khangai region</b>	
<b>Дүн/Subtotal</b>	<b>9 155.5</b>	<b>9 446.3</b>	<b>11 461.7</b>	<b>121.3</b>
АР/AR	1 595.3	1 445.2	1 438.0	99.5
БХ/ВКН	452.7	327.5	455.4	139.1
БУ/ВУ	1 814.6	1 658.8	1 709.5	103.1
ОР/OR	57.0	191.4	114.5	59.8
ӨВ/ОВ	4 912.2	5 515.2	5 842.5	105.9
ХӨ/КНС	323.7	308.2	1 901.8	6.2*
	<b>Төвийн бүс</b>		<b>Central region</b>	
<b>Дүн/Subtotal</b>	<b>8 237.6</b>	<b>16 946.1</b>	<b>9 218.3</b>	<b>54.4</b>
ГС/GS	48.4	65.9	34.0	51.6
ДА/ДА	31.9	90.5	1 603.3	17.7*
ДО/ДО	81.6	147.0	6.2	4.2
ДУ/ДУ	3 203.1	9 215.4	1 573.7	17.1
ӨМ/ОМ	422.0	659.0	1 372.0	2.1*
СЭ/СЕ	64.3	30.0	130.0	4.3*
ТӨ/ТО	4 386.3	6 738.3	4 499.2	66.8
	<b>Зүүн бүс</b>		<b>Eastern region</b>	
<b>Дүн/Subtotal</b>	<b>963.7</b>	<b>359.0</b>	<b>358.6</b>	<b>99.9</b>
ДД/DD	200.2	27.6	33.3	120.6
СҮ/SU	657.5	245.5	216.0	88.0
ХЭ/КНЕ	106.0	85.9	109.3	127.2
	<b>Улаанбаатар</b>		<b>Ulaanbaatar</b>	
<b>УБ/УВ</b>	<b>952.5</b>	<b>398.8</b>	<b>14.0</b>	<b>3.5</b>
	<b>Бэлтгэсэн дарш</b>		<b>Silage crops, made</b>	
<b>Дүн/Total</b>	<b>2 949.6</b>	<b>3 353.6</b>	<b>518.2</b>	<b>15.5</b>
	<b>Хангайн бүс</b>		<b>Khangai region</b>	
<b>Дүн/Subtotal</b>	<b>75.4</b>	<b>131.5</b>	<b>428.3</b>	<b>3.3*</b>
БХ/ВКН	-	9.0	64.4	7.2*
БУ/ВУ	46.0	121.0	129.8	107.3
ОР/OR	-	-	46.0	-
ӨВ/ОВ	-	1.5	2.0	133.3
ХӨ/КНС	29.4	-	186.1	-
	<b>Төвийн бүс</b>		<b>Central region</b>	
<b>Дүн/Subtotal</b>	<b>2 624.2</b>	<b>3 186.8</b>	<b>65.8</b>	<b>2.1</b>
ДА/ДА	5.0	90.8	33.0	36.3
ДУ/ДУ	-	26.0	-	-
ӨМ/ОМ	4.2	11.0	0.6	5.5
ТӨ/ТО	2 365.0	3 059.0	32.2	1.1
	<b>Зүүн бүс</b>		<b>Eastern region</b>	
<b>Дүн/Subtotal</b>	<b>-</b>	<b>-</b>	<b>16.3</b>	<b>-</b>
ДД/DD	-	-	16.3	-
	<b>Улаанбаатар</b>		<b>Ulaanbaatar</b>	
<b>УБ/УВ</b>	<b>250.0</b>	<b>35.3</b>	<b>7.8</b>	<b>22.1</b>



**2.ХҮНСНИЙ САЛБАРЫН ЗАРИМ НЭР ТӨРЛИЙН  
БҮТЭЭГДЭХҮҮН ҮЙЛДВЭРЛЭЛ**

Бүтээгдэхүүн	Хэмжих нэгж	2014 <sup>X</sup>	2014 <sup>I-X</sup>	2015 <sup>X</sup>	2015 <sup>I-X</sup>	$\frac{2015^{I-X}}{2014^{I-X}}\%$
Үхрийн мах	т	789.4	2 171.9	103.4	1 891.1	87.1
Хонины мах	т	249.2	1 972.1	248.4	2 409.1	122.2
Адууны мах	т	622.7	896.5	69.5	273.3	30.5
Ямааны мах	т	33.7	882.7	170.5	1 693.0	191.8
Өлөн гэдэс	мян. гогцоо	19.0	290.8	47.3	488.3	167.9
Хиаман төрлийн бүтээгдэхүүн	т	289.2	2 863.8	314.6	3 127.3	109.2
Шингэн сүү	мян.л	1 668.8	23 339.6	2 382.8	22 780.2	97.6
Тараг	мян.л	644.9	5 795.3	518.5	6 047.8	104.4
Зайрмаг	мян.ш	2 069.6	25 399.7	893.2	20 948.8	82.5
Цөцгий, цөцгийн тос	т	97.4	1 043.0	175.2	1 265.2	121.3
Аарц, бяслаг	т	7.5	91.4	17.2	118.8	130.0
Дээд гурил	т	3 360.2	38 838.1	2 467.9	32 525.2	83.7
Нэгдүгээр гурил	т	14 142.9	125 654.5	16 582.9	120 566.6	96.0
Хоёрдугаар гурил	т	1 436.2	21 368.9	2 175.0	18 505.0	86.6
Талх	т	2 398.6	25 290.8	2 479.6	23 552.3	93.1
Нарийн боов	т	1 807.6	15 144.6	1 741.8	14 496.5	95.7
Бялуу	т	119.4	766.2	101.5	910.0	118.8
Чихэр	т	5.2	48.8	1.8	34.2	70.1
Жигнэмэг	т	44.0	358.9	44.0	378.0	105.3
Гоймон	т	173.4	2 501.1	155.1	1 757.5	70.3

Бүтээгдэхүүн	Хэмжих нэгж	2014 <sup>Х</sup>	2014 <sup>I-X</sup>	2015 <sup>Х</sup>	2015 <sup>I-X</sup>	үргэлжлэл
						$\frac{2015^{I-X}}{2014^{I-X}}\%$
Пүнтүүз	т	0.4	26.7	0.3	25.3	94.8
Бууз, банш	т	169.7	1 548.6	114.9	1 491.7	96.3
Савласан ногоон цай	кг	2 757.4	31 070.9	4 899.5	55 348.7	178.1
Шарсан төмс	т	62.7	544.1	85.9	750.2	137.9
Спирт	мян.л	1 036.4	7 335.0	705.6	6 845.9	93.3
Архи	мян.л	1 880.3	19 441.0	1 713.4	17 100.3	88.0
Дарс	мян.л	5.9	58.7	8.1	61.3	104.5
Шар айраг	мян.л	6 038.4	54 841.2	5 503.7	64 253.9	117.2
Цэвэр ус	мян.л	3 005.0	45 060.7	4 268.3	52 679.5	116.9
Амтат ус, ундаа	мян.л	6 971.2	76 093.7	7 271.2	96 585.7	126.9
Жүүс	мян.л	5 276.7	69 702.8	4 577.1	60 681.6	87.1
Тамхи	мян.блок	803.3	5 113.5	818.1	3 713.1	72.6

3.ЭКСПОРТЫН ЗАРИМ НЭРИЙН БАРАА

мян. ам доллар

Зарим нэр төрлийн бараа	Хэмжих нэгж	2014 I-X		2015 I-X		$\frac{2015 \text{ I-X}}{2014 \text{ I-X}} \%$	
		Тоо хэмжээ	Үнийн дүн	Тоо хэмжээ	Үнийн дүн	Тоо хэмжээ	Үнийн дүн
Адууны мах	т	1 262.2	3 536.5	2 223.9	4 520.6	176.2	127.8
Малын дайвар бүтээгдэхүүн	т	192.2	199.9	41.6	76.3	21.7	38.2
Хөлдүү загас	т	40.9	77.0	63.1	85.9	154.5	111.5
Богийн өлөн гэдэс	т	276.7	9 137.4	349.1	7 321.1	126.2	80.1
Адууны дэл, сүүл	т	544.5	739.8	624.0	1 993.8	114.6	269.5
Үхэр, адууны боловсруулсан шир	сая дм <sup>2</sup>	47.8	6 575.1	52.6	6 345.1	109.9	96.5
Үхэр, адууны боловсруулаагүй шир	мян.ш	126.9	1 340.5	117.9	1 799.4	92.9	134.2
Хонь, хурганы боловсруулсан арьс	сая дм <sup>2</sup>	96.0	9 289.8	118.4	10 144.6	123.4	109.2
Ямаа, ишигний боловсруулсан арьс	сая дм <sup>2</sup>	107.8	12 048.4	90.8	8 154.6	84.3	67.7
Хонины самнаагүй ноос	т	5 750.5	7 263.3	9 351.1	11 632.0	162.6	160.1
Бохир ноолуур	т	3 991.5	221 299.2	4 765.0	189 364.7	119.4	85.6
Самнасан ноолуур	т	493.9	47 984.0	479.9	35 374.8	97.2	73.7

Тайлбар: \* -дахин их

#### 4. ИМПОРТЫН ГОЛ НЭРИЙН БАРАА

мян. ам доллар

Зарим нэр төрлийн бараа	Хэмжих нэгж	2014 <sup>I-X</sup>		2015 <sup>I-X</sup>		$\frac{2015^{I-X}}{2014^{I-X}}\%$	
		Тоо хэмжээ	Үнийн дүн	Тоо хэмжээ	Үнийн дүн	Тоо хэмжээ	Үнийн дүн
Өндөг	мян.ш	72 882.7	6 730.6	52 329.4	3 687.5	71.8	54.8
Тахиа, шувуудын мах ба дайвар бүтээгдэхүүн	т	6 351.0	11 177.0	4 774.3	8 891.2	75.2	79.5
Гахайн мах, өөх	т	4 045.2	7 423.5	4 017.5	5 409.0	99.3	72.9
Төмс	т	3 801.9	724.4	17 032.9	3 462.1	4.5*	4.8*
Сонгино, сармис	т	16 980.7	3 183.4	7 586.1	1 984.5	44.7	62.3
Алим, лийр	т	9 642.9	4 542.4	12 103.4	4 938.8	125.5	108.7
Ногоон цай	т	1 336.1	1 405.0	1 565.1	1 469.7	117.1	104.6
Цагаан будаа	т	23 745.7	11 359.1	19 638.8	12 670.5	82.7	111.5
Улаан буудай	т	34 228.1	10 830.7	13 267.7	2 880.1	38.8	26.6
Гурил	т	11 705.2	4 570.3	13 349.0	4 011.5	114.0	87.8
Ургамлын тос	т	7 069.1	8 132.4	7 731.8	8 089.8	109.4	99.5
Маргарин	т	3 541.8	4 096.4	4 817.4	4 304.2	136.0	105.1
Элсэн чихэр	т	33 922.8	19 100.6	32 438.3	15 441.1	95.6	80.8
Хатуу чихэр	т	4 320.5	8 936.4	4 390.6	7 186.1	101.6	80.4
Амтлаг гурилан зүйлс	т	11 202.4	24 816.9	10 590.2	20 575.6	94.5	82.9
Лаазалсан жимс самар	т	46.7	75.3	3.5	10.0	7.5	13.3
Согтууруулах биш ундаа	мян.л	17 937.8	16 114.3	13 509.6	11 611.4	75.3	72.1

Зарим нэр төрлийн бараа	Хэмжих нэгж	2014 <sup>I-X</sup>		2015 <sup>I-X</sup>		$\frac{2015^{I-X}}{2014^{I-X}}\%$	
		Тоо хэмжээ	Үнийн дүн	Тоо хэмжээ	Үнийн дүн	Тоо хэмжээ	Үнийн дүн
Согтууруулах ундаа	мян.л	20 288.6	22 024.5	16 375.2	15 059.2	80.7	68.4
Шар айраг	мян.л	18 042.0	9 778.7	14 455.0	6 448.4	80.1	65.9
Янжуур	сая ш	1 676.5	42 540.1	1 676.8	43 550.9	100.0	102.4
Дүнсэн тамхи	т	207.9	910.9	264.6	1 488.2	127.3	163.4

### 5.МАЛ АЖ АХУЙН ЗАРИМ БҮТЭЭГДЭХҮҮНИЙ ҮНЭ

Мал аж ахуйн бүтээгдэхүүний зах зээлийн үнийн судалгаагаар 2015 оны 10 дугаар сард үхрийн 2 м-ээс дээш урттай ширний дундаж үнэ Ховд, Говьсүмбэр, Дундговь, Увс, Өвөрхангай аймагт хамгийн бага буюу 23.0-30.0 мян.төг; Архангай, Булган, Орхон, Сэлэнгэ, Хэнтий, Дархан-Уул, Төв аймаг, Улаанбаатар хотод хамгийн их буюу 45.0-48.0 мян.төг байна. Харин адууны ширнийх Завхан, Увс, Ховд, Говьсүмбэр, Сэлэнгэ, Дорнод аймагт хамгийн бага буюу 25.0-26.0 мян.төг; Улаанбаатар хот, Өвөрхангай, Хэнтий, Баян-Өлгий аймагт хамгийн их буюу 32.0-35.0 мян.төг; Ямааны 1 кг цагаан ноолуурын үнэ Дорнод, Ховд, Баян-Өлгий, Говь-Алтай аймагт хамгийн бага буюу 30.0-39.0 мян.төг; Завхан, Архангай, Өвөрхангай, Орхон аймгуудад хамгийн их буюу 45.0-50.0 мян.төг байна.