



ҮЙЛДВЭР,  
ХӨДӨӨ АЖ АХУЙН ЯАМ

# ЦАГ ҮЕИЙН МЭДЭЭЛЭЛ

Дугаар 2014/10

Улаанбаатар хот  
2014 он



## ГАРЧИГ

	Агуулга	Хуудасны дугаар
1.	Аж үйлдвэрийн салбар	3
2.	Хөдөө аж ахуй	10
3.	Хөдөө аж ахуйн зарим бүтээгдэхүүний зах зээлийн дундаж үнэ	16



**Товчилсон тэмдэглэгээ:**

**АР** Архангай  
**БӨ** Баян-Өлгий  
**БХ** Баянхонгор  
**БУ** Булган  
**ГО** Говь-Алтай  
**ДО** Дорноговь  
**ДД** Дорнод  
**ДУ** Дундговь  
**ЗА** Завхан  
**ӨВ** Өвөрхангай  
**ӨМ** Өмнөговь  
**СҮ** Сүхбаатар  
**СЭ** Сэлэнгэ  
**ТӨ** Төв  
**УВ** Увс  
**ХО** Ховд  
**ХӨ** Хөвсгөл  
**ХЭ** Хэнтий  
**ДА** Дархан-Уул  
**УБ** Улаанбаатар  
**ОР** Орхон  
**ГС** Говьсүмбэр

Үндэсний статистикийн хорооны албан ёсны мэдээг ашиглав.



## 1. АЖ ҮЙЛДВЭРИЙН САЛБАР

Аж үйлдвэрийн салбарын нийт үйлдвэрлэл, оны үнээр 2014 оны эхний 10 сард 7457.6 тэрбум төг болж, өмнөх оны мөн үеийнхээс 1807.5 тэрбум төг буюу 32.0 хувиар өслөө.

Аж үйлдвэрийн салбарын борлуулсан бүтээгдэхүүн 2014 оны эхний 10 сард 8786.9 тэрбум төг болж, 5908.5 тэрбум төг буюу 67.2 хувийг гадаад зах зээлд борлуулжээ.

### Аж үйлдвэрийн салбарын бүтээгдэхүүний нийт үйлдвэрлэл, оны үнээр, жил бүрийн эхний 10 сарын байдлаар, сая төг

Аж үйлдвэрийн салбар	2013 <sup>X</sup>	2013 <sup>I-X</sup>	2014 <sup>X</sup>	2014 <sup>I-X</sup>
<b>Нийт дүн</b>	<b>741 590.0</b>	<b>5 650 080.8</b>	<b>958 986.3</b>	<b>7 457 557.4</b>
<b>Боловсруулах аж үйлдвэрийн бүтээгдэхүүн</b>	<b>182 719.8</b>	<b>1 469 909.1</b>	<b>267 606.1</b>	<b>1 876 930.4</b>
Хүнсний бүтээгдэхүүн, ундаа үйлдвэрлэл	60 663.1	523 176.7	79 778.8	691 630.0
Тамхи үйлдвэрлэл	9 688.2	56 505.5	12 041.5	71 310.8
Нэхмэлийн үйлдвэрлэл	18 733.3	218 388.6	56 440.6	279 268.2
Хувцас үйлдвэрлэл, үслэг арьс боловсруулалт	1 293.4	17 003.6	2 413.6	25 327.6
Арьс шир боловсруулах, ширэн эдлэл, гутал үйлдвэрлэл	259.0	4 324.0	1 436.5	10 311.5
Мод, модон эдлэл үйлдвэрлэл	853.8	9 731.0	406.6	6 497.1
Цаас, цаасан бүтээгдэхүүн үйлдвэрлэл	779.0	7 896.5	3 752.3	13 084.9
Тавилга үйлдвэрлэл, бусад	1 295.9	3 987.1	1 025.3	9 716.7



**Аж үйлдвэрийн салбарын борлуулсан бүтээгдэхүүн, дэд салбараар,  
оны үнээр, жил бүрийн эхний 10 сарын байдлаар, сая төг**

Аж үйлдвэрийн салбар	2013 <sup>X</sup>	2013 <sup>I-X</sup>	2014 <sup>X</sup>	2014 <sup>I-X</sup>	Үүнээс: гадаадад
<b>Аж үйлдвэр, бүгд</b>	<b>710 921.7</b>	<b>5 116 278.0</b>	<b>1 060 010.9</b>	<b>8 786 895.0</b>	<b>5 908 479.8</b>
<b>Боловсруулах аж үйлдвэрийн бүтээгдэхүүн</b>	<b>256 157.8</b>	<b>1 759 892.3</b>	<b>259 495.6</b>	<b>2 131 268.7</b>	<b>723 910.3</b>
Хүнсний бүтээгдэхүүн, ундаа үйлдвэрлэл	57 293.3	638 362.6	85 590.7	862 445.5	6 325.4
Тамхи үйлдвэрлэл	2 500.0	58 745.9	2 900.0	67 688.5	-
Нэхмэлийн үйлдвэрлэл	17 949.6	190 548.4	45 049.3	258 752.7	165 640.4
Хувцас үйлдвэрлэл, үслэг арьс боловсруулалт	3 041.1	20 343.8	2 785.8	25 679.8	6 997.5
Арьс шир боловсруулах, ширэн эдлэл, гутал үйлдвэрлэл	278.8	3 102.7	1 391.3	9 099.0	3 280.6
Мод, модон эдлэл үйлдвэрлэл	932.5	9 718.3	446.7	6 049.3	-
Цаас, цаасан бүтээгдэхүүн үйлдвэрлэл	771.9	7 906.7	4 215.4	14 809.4	-
Тавилга үйлдвэрлэл, боловсруулах үйлдвэрийн бусад	1 291.9	4 026.0	1 041.3	9 758.8	39.8

**Зарим нэрийн бүтээгдэхүүний үйлдвэрлэлт,  
жил бүрийн эхний 10 сарын байдлаар**

Бүтээгдэхүүн	Хэм. нэгж	2013 <sup>х</sup>	2013 <sup>1-х</sup>	2014 <sup>х</sup>	2014 <sup>1-х</sup>	$\frac{2014^{1-х}}{2013^{1-х}} \%$
Хивс	мян.м <sup>2</sup>	70.9	693.3	70.2	594.9	85.8
Сүлжмэл эдлэл	мян.ш	93.7	681.1	115.8	784.7	115.2
Самнасан ноолуур	т	43.9	473.7	158.0	532.3	112.4
Эсгий	мян.м	15.5	140.2	18.5	124.3	88.7
Тэмээний ноосон хөнжил	мян.м	1.9	9.7	1.2	16.3	168.0
Эсгий гутал	мян.хос	1.8	16.1	1.2	8.0	49.9
Нэхий дээл	ш	1222	11 160	1364	9 799	87.8
Савхин гутал, ботинк	мян.хос	3.1	17.9	9.7	37.7	210.8
Барилгын модон хаалга, цонх	м <sup>2</sup>	912.8	11 102.5	490.3	10 232.8	92.2
Вакуум цонх, хаалга	м <sup>2</sup>	13 497.3	39 783.2	14 660.5	55 467.3	139.4
Зүсмэл материал	м <sup>3</sup>	411.0	5 463.1	350.4	11 814.4	216.3
Дэвтэр	мян.ш	369.7	5 576.2	328.2	10 421.5	186.9
Ариун цэврийн цаас	мян.ш	437.3	4 262.6	224.1	2 581.3	60.6
Сонин	сая.х.д.х	5.4	47.5	3.0	33.3	70.0
Ном	сая.х.д.х	6.6	44.1	5.2	54.0	122.5
Шахмал түлш	т	435.5	4 051.2	3.2	1 269.8	31.3
Гоо сайхны тос	мян.ш	65.7	713.8	72.8	842.2	118.0

Хүнсний салбарын зарим нэрийн бүтээгдэхүүний үйлдвэрлэл,  
жил бүрийн эхний 10 сарын байдлаар

Бүтээгдэхүүн	Хэм. нэгж	2013 <sup>х</sup>	2013 <sup>1-х</sup>	2014 <sup>х</sup>	2014 <sup>1-х</sup>	$\frac{2014^{1-х}}{2013^{1-х}}$ %
Үхрийн мах	т	787.0	996.2	789.4	1 796.9	180.4
Хонины мах	т	306.7	718.8	249.2	1 214.1	168.9
Адууны мах	т	276.8	295.2	622.7	896.5	303.7
Ямааны мах	т	62.6	481.0	33.7	358.4	74.5
Өлөн гэдэс	мян. гогцоо	92.3	583.9	19.0	290.8	49.8
Хиаман төрлийн бүтээгдэхүүн	т	192.7	1 863.3	289.2	2 763.8	148.3
Шингэн сүү	мян.л	2 480.0	21 894.8	1 668.8	23 339.6	106.6
Тараг	мян.л	596.6	7 387.4	644.9	5 795.3	78.4
Цөцгий, цөцгийн тос	т	102.1	937.1	97.4	1 043.0	111.3
Аарц, бяслаг	т	12.2	116.3	7.5	91.4	78.6
Дээд гурил	т	1 711.0	28 745.5	3 360.1	38 880.8	135.3
Нэгдүгээр гурил	т	17 100.6	111 072.4	14 142.9	137 780.4	124.0
Хоёрдугаар гурил	т	1 852.7	14 085.8	1 436.2	21 989.4	156.1
Талх	т	2 005.3	21 041.3	2 398.6	25 290.8	120.2
Нарийн боов	т	1 696.6	15 058.0	1 807.6	15 144.6	100.6
Бялуу	т	65.7	691.7	119.4	766.2	110.8
Чихэр	т	3.2	35.6	5.2	48.8	137.1

Бүтээгдэхүүн	Хэм. нэгж	2013 <sup>х</sup>	2013 <sup>1-х</sup>	2014 <sup>х</sup>	2014 <sup>1-х</sup>	үргэлжлэл
						$\frac{2014^{1-х}}{2013^{1-х}}$ %
Гоймон	т	10.8	1 352.7	173.4	2 501.1	184.9
Пүнтүүз	т	4.6	41.1	0.4	26.7	65.0
Спирт	мян.л	82.2	1 426.8	367.4	2 454.0	172.0
Архи	мян.л	1 801.5	20 014.6	1 880.3	19 441.0	97.1
Дарс	мян.л	7.3	64.9	5.9	58.7	90.4
Шар айраг	мян.л	5 560.2	54 622.2	6 038.4	54 841.2	100.4
Цэвэр ус	мян.л	2 474.6	39 769.2	3 005.0	45 060.7	113.3
Амгат ус, ундаа	мян.л	6 022.4	66 031.8	6 971.2	76 093.7	115.2
Жүүс	мян.л	5 622.6	69 247.7	5 276.7	69 702.8	100.7

Экспортын гол нэрийн бараа,  
жил бүрийн эхний 10 сарын байдлаар

Бараа	Хэм.нэгж	2013 <sup>I-X</sup>	2014 <sup>* I-X</sup>	$\frac{2014^{* I-X}}{2013^{I-X}}\%$
Адууны мах	т	746.0	1262.2	169.2
Малын дайвар бүтээгдэхүүн	т	381.5	192.2	50.4
Адууны дэл сүүл	т	457.5	544.5	119.0
Үхэр, адууны боловсруулсан шир	сая дм <sup>2</sup>	32.0	47.8	149.3
Үхэр, адууны боловсруулаагүй шир	мян.ш	272.1	126.9	46.6
Хонь, хурганы боловсруулсан арьс	сая дм <sup>2</sup>	127.4	96.0	75.4
Ямаа, ишигний боловсруулсан арьс	сая дм <sup>2</sup>	85.3	107.8	126.3
Хонины самнаагүй ноос	т	2 048.6	5 750.5	2.8**
Бохир ноолуур	т	3 951.4	3 991.5	101.0
Самнасан ноолуур	т	457.6	493.9	107.9

Тайлбар: \*\* -дахин



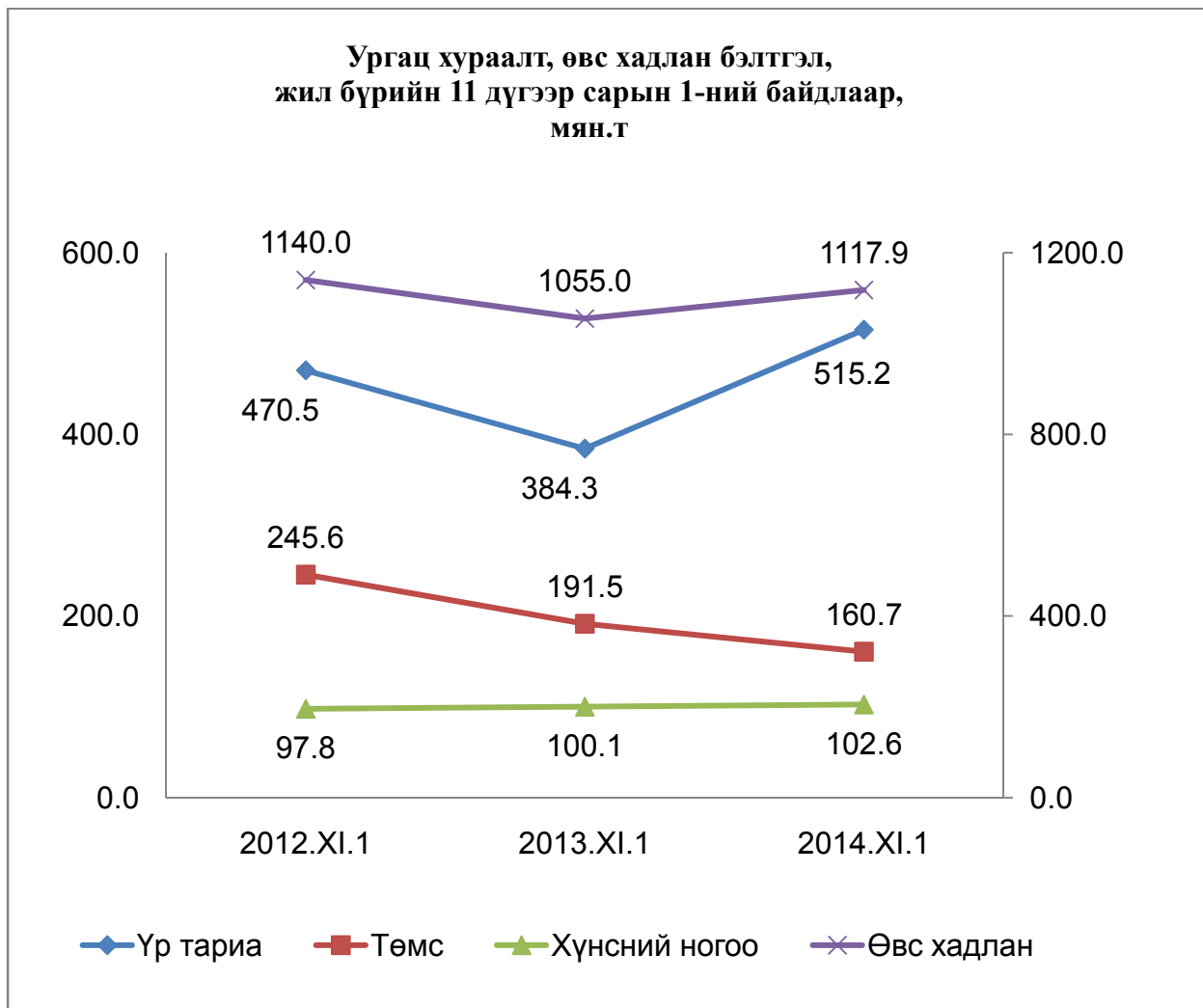
**Импортын гол нэрийн бараа,  
жил бүрийн эхний 10 сарын байдлаар**

<i>Бараа</i>	<i>Хэм.нэгж</i>	<b>2013<sup>I-X</sup></b>	<b>2014<sup>* I-X</sup></b>	$\frac{2014^{* I-X}}{2013^{I-X}} \%$
Өндөг	мян.ш	83 413.8	72 882.7	87.4
Төмс	т	30.5	3 801.9	124.8**
Сонгино, сармис	т	13 033.9	16 980.7	130.3
Алим, лийр	т	9 469.4	9 642.9	101.8
Ногоон цай	т	1 779.6	1 336.1	75.1
Цагаан будаа	т	14 921.2	23 745.7	159.1
Гурил	мян.т	14.2	11.7	82.6
Ургамлын тос	т	4 329.0	7 069.1	163.3
Элсэн чихэр	т	36 430.6	33 922.8	93.1
Хатуу чихэр	т	3 999.0	4 320.5	108.0
Согтууруулах биш ундаа	мян.л	21 248.6	17 937.8	84.4
Согтууруулах ундаа	мян.л	32 131.1	20 288.6	63.1
Үүнээс: Шар айраг	мян.л	29 987.1	18 042.0	60.2
Янжуур	сая ш	1 681.4	1 676.5	99.7
Азотын бордоо	т	56 148.5	46 669.4	83.1

Тайлбар: \*\* -дахин

## ХӨДӨӨ АЖ АХУЙ

Ургац хураалтын явцын мэдээгээр улсын хэмжээнд 2014 оны 11 дүгээр сарын 1-ний байдлаар 515.2 мян.т үр тариа, 160.7 мян.т төмс, 102.6 мян.т хүнсний ногоо хурааж, 1117.9 мян.т өвс хадлан, 36.4 мян.т гар тэжээл бэлтгэсэн нь өмнөх оны мөн үеийнхээс үр тариа 130.8 мян.т буюу 34.0 хувь, хүнсний ногоо 2.4 мян.т буюу 2.4 хувь, өвс хадлан 62.9 мян.т буюу 6.0 хувь, гар тэжээл 4.9 мян.т буюу 15.6 хувиар өсч, төмс 30.8 мян.т буюу 16.1 хувиар буурсан байна.



**ХУРААСАН ҮР ТАРИА,  
бүс, аймаг, нийслэлээр, жил бүрийн 11 дүгээр сарын 1-ний байдлаар**

т.

Аймаг нийслэл	2013.XI.1	2014.XI.1	$\frac{2014.XI.1}{2013.XI.1}$	%
<b>Дүн/Total</b>	<b>384 315.6</b>	<b>515 156.9</b>		<b>134.0</b>
<b>Баруун бүс</b>		<b>Western region</b>		
<b>Дүн/Subtotal</b>	<b>11 275.0</b>	<b>8 350.6</b>		<b>74.1</b>
БӨ/BO	127.1	70.1		55.2
ГО/GO	332.4	475.4		143.0
ЗА/ZA	2 045.0	1 195.0		58.4
УВ/UV	8 595.0	6 438.5		74.9
ХО/ХНО	175.5	171.6		97.8
<b>Хангайн бүс</b>		<b>Khangai region</b>		
<b>Дүн/Subtotal</b>	<b>70 580.9</b>	<b>88 881.3</b>		<b>125.9</b>
АР/AR	1 967.0	3 290.0		167.3
БХ/ВКН	8.9	17.9		2.0*
БУ/BU	40 061.4	47 677.3		119.0
ОР/OR	3 328.6	10 741.2		3.2*
ӨВ/OV	1 303.0	3 721.9		2.9*
ХӨ/ХНС	23 912.0	23 433.0		98.0
<b>Төвийн бүс</b>		<b>Central region</b>		
<b>Дүн/Subtotal</b>	<b>278 470.5</b>	<b>370 985.1</b>		<b>133.2</b>
ДА/DA	11 698.0	14 864.0		127.1
ДУ/DU	-	0.2		-
ӨМ/UM	-	0.1		-
СЭ/SE	186 615.6	242 943.9		130.2
ТӨ/ТО	80 156.9	113 177.0		141.2
<b>Зүүн бүс</b>		<b>Eastern region</b>		
<b>Дүн/Subtotal</b>	<b>23 989.2</b>	<b>46 939.9</b>		<b>195.7</b>
ДД/DD	12 955.2	15 576.0		120.2
СҮ/SU	430.0	3 965.0		9.2*
ХЭ/ХНЕ	10 604.0	27 398.9		2.6*

Тайлбар: \*- дахин



**ХУРААСАН ТӨМС,  
бүс, аймаг, нийслэлээр, жил бүрийн 11 дүгээр сарын 1-ний байдлаар**

Т.

Аймаг нийслэл	2013.XI.1	2014.XI.1	$\frac{2014.XI.1}{2013.XI.1}$ %
<b>Дүн/Total</b>	<b>191 481.7</b>	<b>160 721.3</b>	<b>83.9</b>
<b>Баруун бүс</b>		<b>Western region</b>	
<b>Дүн/Subtotal</b>	<b>20 260.9</b>	<b>16 492.3</b>	<b>81.4</b>
БӨ/BO	2 617.2	2 694.7	103.0
ГО/GO	1 012.9	510.2	50.4
ЗА/ZA	2 752.6	2 182.6	79.3
УВ/UV	2 821.5	2 088.3	74.0
ХО/ХНО	11 056.7	9 016.6	81.5
<b>Хангайн бүс</b>		<b>Khangai region</b>	
<b>Дүн/Subtotal</b>	<b>23 115.8</b>	<b>22 671.6</b>	<b>98.1</b>
АР/AR	3 784.5	3 947.0	104.3
БХ/ВКН	2 397.8	2 612.2	108.9
БУ/BU	8 481.8	7 164.2	84.5
ОР/OR	1 956.6	2 388.2	122.1
ӨВ/OV	3 747.5	3 991.5	106.5
ХӨ/КНС	2 747.7	2 568.5	93.5
<b>Төвийн бүс</b>		<b>Central region</b>	
<b>Дүн/Subtotal</b>	<b>133 953.5</b>	<b>109 258.1</b>	<b>81.6</b>
ГС/GS	38.6	56.3	145.9
ДА/DA	8 411.0	6 964.2	82.8
ДО/DO	123.0	160.8	130.7
ДУ/DU	123.4	141.8	114.9
ӨМ/OM	653.2	628.4	96.2
СЭ/SE	56 020.2	45 268.0	80.8
ТӨ/ТО	68 584.1	56 038.6	81.7
<b>Зүүн бүс</b>		<b>Eastern region</b>	
<b>Дүн/Subtotal</b>	<b>10 097.6</b>	<b>7 969.8</b>	<b>78.9</b>
ДД/DD	3 156.8	2 170.5	68.8
СҮ/SU	709.8	713.6	100.5
ХЭ/КНЕ	6 231.0	5 085.8	81.6
<b>Улаанбаатар</b>		<b>Ulaanbaatar</b>	
<b>УБ/UB</b>	<b>4 053.9</b>	<b>4 329.4</b>	<b>106.8</b>



**ХУРААСАН ХҮНСНИЙ НОГОО,  
бүс, аймаг, нийслэлээр, жил бүрийн 11 дүгээр сарын 1-ний байдлаар**

т.

Аймаг Нийслэл	2013.XI.1	2014.XI.1	$\frac{2014.XI.1}{2013.XI.1}$ %
<b>Дүн/Total</b>	<b>100 132.0</b>	<b>102 564.8</b>	<b>102.4</b>
	<b>Баруун бүс</b>	<b>Western region</b>	
<b>Дүн/Subtotal</b>	<b>19 552.6</b>	<b>18 675.6</b>	<b>95.5</b>
БӨ/BO	1 233.2	1 261.0	102.3
ГО/GO	575.5	336.7	58.5
ЗА/ZA	1 590.5	1 439.1	90.5
УВ/UV	2 860.4	2 119.2	74.1
ХО/ХНО	13 293.1	13 519.6	101.7
	<b>Хангайн бүс</b>	<b>Khangai region</b>	
<b>Дүн/Subtotal</b>	<b>12 541.7</b>	<b>14 736.1</b>	<b>117.5</b>
АР/AR	1 406.3	1 341.9	95.4
БХ/ВКН	1 664.0	2 057.7	123.7
БУ/BU	4 166.2	3 576.8	85.9
ОР/OR	1 999.1	4 251.0	2.1*
ӨВ/OV	2 076.4	2 490.0	119.9
ХӨ/ХНС	1 229.7	1 018.7	82.8
	<b>Төвийн бүс</b>	<b>Central region</b>	
<b>Дүн/Subtotal</b>	<b>60 490.2</b>	<b>58 457.9</b>	<b>96.6</b>
ГС/GS	34.8	68.3	196.1
ДА/DA	15 277.9	15 817.5	103.5
ДО/DO	177.4	118.9	67.0
ДУ/DU	31.9	34.9	109.3
ӨМ/OM	598.9	686.4	114.6
СЭ/SE	34 603.3	32 244.2	93.2
ТӨ/ТО	9 766.0	9 487.8	97.2
	<b>Зүүн бүс</b>	<b>Eastern region</b>	
<b>Дүн/Subtotal</b>	<b>4 621.7</b>	<b>5 200.9</b>	<b>112.5</b>
ДД/DD	785.0	1 213.5	154.6
СҮ/SU	272.7	351.0	128.7
ХЭ/ХНЕ	3 564.1	3 636.4	102.0
	<b>Улаанбаатар</b>	<b>Ulaanbaatar</b>	
<b>УБ/UB</b>	<b>2 925.8</b>	<b>5 494.3</b>	<b>187.8</b>

Тайлбар: \*- дахин



БЭЛТГЭСЭН ХАДЛАН, бүс, аймаг, нийслэлээр,  
жил бүрийн 11 дүгээр сарын 1-ний байдлаар

т.

Аймаг Нийслэл	2013.XI.1	2014.XI.1	$\frac{2014.XI.1}{2013.XI.1}$ %
	<b>Бэлтгэсэн хадлан</b>	<b>Hay harvest</b>	
<b>Дүн/Total</b>	<b>1 055 049.3</b>	<b>1 117 908.4</b>	<b>106.0</b>
	<b>Баруун бүс</b>	<b>Western region</b>	
<b>Дүн/Subtotal</b>	<b>184 149.9</b>	<b>185 475.1</b>	<b>100.7</b>
БӨ/BO	60 191.5	60 548.6	100.6
ГО/GO	4 448.1	4 739.4	106.5
ЗА/ZA	17 324.9	18 066.0	104.3
УВ/UV	45 252.8	44 102.6	97.5
ХО/ХНО	56 932.6	58 018.5	101.9
	<b>Хангайн бүс</b>	<b>Khangai region</b>	
<b>Дүн/Subtotal</b>	<b>374 380.9</b>	<b>395 655.7</b>	<b>105.7</b>
АР/AR	74 888.0	81 299.8	108.6
БХ/ВКН	3 053.6	3 908.5	128.0
БУ/BU	95 983.0	92 771.0	96.7
ОР/OR	10 317.0	9 825.0	95.2
ӨВ/OV	31 794.8	33 790.9	106.3
ХӨ/КНС	158 344.5	174 060.5	109.9
	<b>Төвийн бүс</b>	<b>Central region</b>	
<b>Дүн/Subtotal</b>	<b>295 920.0</b>	<b>322 231.2</b>	<b>108.9</b>
ГС/GS	768.8	947.8	123.3
ДА/DA	55 043.0	58 725.2	106.7
ДО/DO	1 460.9	1 282.1	87.8
ДУ/DU	35.0	285.0	8.1*
ӨМ/OM	2 442.8	2 841.8	116.3
СЭ/SE	155 362.0	163 558.0	105.3
ТӨ/ТО	80 807.5	94 591.4	117.1
	<b>Зүүн бүс</b>	<b>Eastern region</b>	
<b>Дүн/Subtotal</b>	<b>188 432.9</b>	<b>201 374.2</b>	<b>106.9</b>
ДД/DD	54 922.4	56 978.7	103.7
СҮ/SU	11 948.5	12 883.0	107.8
ХЭ/КНЕ	121 562.0	131 512.5	108.2
	<b>Улаанбаатар</b>	<b>Ulaanbaatar</b>	
<b>УБ/UB</b>	<b>12 165.6</b>	<b>13 172.2</b>	<b>108.3</b>

Тайлбар: \*- дахин

**БЭЛТГЭСЭН ГАР ТЭЖЭЭЛ, бүс, аймаг, нийслэлээр,  
жил бүрийн 11 дүгээр сарын 1-ний байдлаар**

T.

Аймаг Нийслэл	2013.XI.1	2014.XI.1	$\frac{2014.XI.1}{2013.XI.1}$ %
	<b>Бэлтгэсэн гар тэжээл</b>	<b>Hand made fodder</b>	
<b>Дүн/Total</b>	<b>31 518.6</b>	<b>36 446.4</b>	<b>115.6</b>
	<b>Баруун бүс</b>	<b>Western region</b>	
<b>Дүн/Subtotal</b>	<b>12 209.4</b>	<b>9 296.3</b>	<b>76.1</b>
БӨ/BO	6 574.5	5 705.0	86.8
ГО/GO	205.9	154.9	75.2
ЗА/ZA	808.1	372.7	46.1
УВ/UV	1 805.3	1 350.3	74.8
ХО/ХНО	2 815.6	1 713.4	60.9
	<b>Хангайн бүс</b>	<b>Khangai region</b>	
<b>Дүн/Subtotal</b>	<b>9 155.5</b>	<b>9 446.3</b>	<b>103.2</b>
АР/AR	1 595.3	1 445.2	90.6
БХ/ВКН	452.7	327.5	72.4
БУ/BU	1 814.6	1 658.8	91.4
ОР/ОР	57.0	191.4	3.4*
ӨВ/ОВ	4 912.2	5 515.2	112.3
ХӨ/КНС	323.7	308.2	95.2
	<b>Төвийн бүс</b>	<b>Central region</b>	
<b>Дүн/Subtotal</b>	<b>8 237.6</b>	<b>16 946.1</b>	<b>2.1*</b>
ГС/GS	48.4	65.9	136.2
ДА/ДА	31.9	90.5	2.8*
ДО/ДО	81.6	147.0	180.1
ДУ/ДУ	3 203.1	9 215.4	2.9*
ӨМ/ОМ	422.0	659.0	156.2
СЭ/СЕ	64.3	30.0	46.7
ТӨ/ТО	4 386.3	6 738.3	153.6
	<b>Зүүн бүс</b>	<b>Eastern region</b>	
<b>Дүн/Subtotal</b>	<b>963.7</b>	<b>359.0</b>	<b>37.3</b>
ДД/DD	200.2	27.6	13.8
СҮ/SU	657.5	245.5	37.3
ХЭ/КНЕ	106.0	85.9	81.0
	<b>Улаанбаатар</b>	<b>Ulaanbaatar</b>	
<b>УБ/UB</b>	<b>952.5</b>	<b>398.8</b>	<b>41.9</b>

	Бэлтгэсэн дарш	<i>Silage crops, made</i>	
<b>Дүн/Total</b>	<b>2 949.6</b>	<b>3 353.6</b>	<b>113.7</b>
	<b>Хангайн бүс</b>	<b><i>Khangai region</i></b>	
<b>Дүн/Subtotal</b>	<b>75.4</b>	<b>131.5</b>	<b>174.4</b>
БХ/ВКН	-	9.0	-
БУ/ВУ	46.0	121.0	2.6*
ӨВ/ОВ	-	1.5	-
ХӨ/КНС	29.4	-	-
	<b>Төвийн бүс</b>	<b><i>Central region</i></b>	
<b>Дүн/Subtotal</b>	<b>2624.2</b>	<b>3 186.8</b>	<b>121.4</b>
ДА/ДА	5.0	90.8	18.2*
ДУ/ДУ	-	26.0	-
ӨМ/ОМ	4.2	11.0	2.6*
СЭ/СЕ	250.0	-	-
ТӨ/ТО	2 365.0	3 059.0	129.3
	<b>Улаанбаатар</b>	<b><i>Ulaanbaatar</i></b>	
<b>УБ/УВ</b>	<b>250.0</b>	<b>35.3</b>	<b>14.1</b>

Тайлбар: \*- дахин

### ХӨДӨӨ АЖ АХУЙН ЗАРИМ БҮТЭЭГДЭХҮҮНИЙ ЗАХ ЗЭЭЛИЙН ДУНДАЖ ҮНЭ

Хөдөө аж ахуйн зарим бүтээгдэхүүний зах зээлийн дундаж үнэ 2014 оны 10 дугаар сард үхрийн 2 м-ээс дээш урттай ширнийх Дундговь, Ховд, Баянхонгор, Говьсүмбэр, Дорноговь, Увс аймагт хамгийн бага буюу 28.0-33.0 мян.төг; Архангай, Дархан-Уул, Төв, Орхон, Сэлэнгэ, Хэнтий аймаг, Улаанбаатар хотод хамгийн их буюу 50.0-60.0 мян.төг; адууны ширнийх Говьсүмбэр, Дорноговь, Дорнод, Булган, Баян-Өлгий аймагт хамгийн бага буюу 20.0-22.5 мян.төг; Архангай, Орхон, Өвөрхангай, Дархан-Уул, Дундговь, Сэлэнгэ, Сүхбаатар, Хэнтий, Төв аймаг, Улаанбаатар хотод хамгийн их буюу 30.0-35.0 мян.төг; ямааны 1 кг цагаан ноолуурын үнэ Хөвсгөл, Архангай, Сүхбаатар, Баян-Өлгий аймагт хамгийн бага буюу 49.0-55.5 мян.төг; Өвөрхангай, Говь-Алтай, Завхан, Ховд аймаг, Улаанбаатар хотод хамгийн их буюу 63.0-67.0 мян.төг байна.